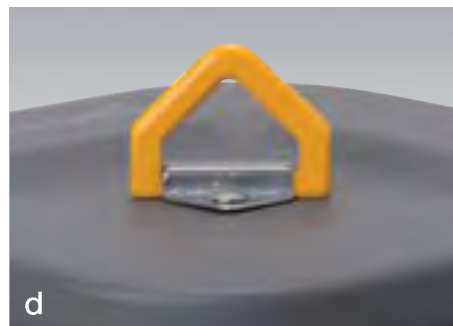
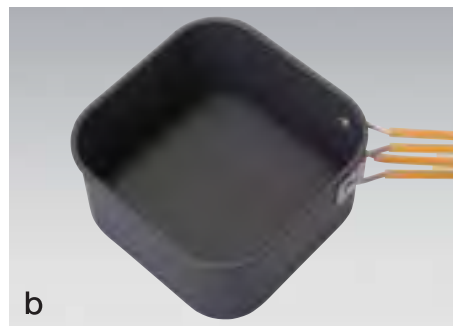
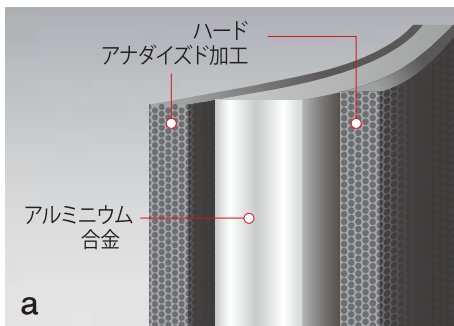


# ALPINE COOKER SQUARE 12+13 SET アルパインクッカー スクエア 12+13セット



- a 表面には優れた耐蝕・耐摩耗性を発揮するハードアナライズド加工。  
b お湯を注ぎやすい位置にハンドルを配置。  
c 調理時にも熱くなりやすく、滑りにくいカバー付き。

- d 調理中でも自立する、つかみやすい取っ手付き。  
e 通気性の高いメッシュの収納袋付き。  
f 調理に便利な目盛付き。

パッキングしやすく、調理にも便利なスクエアタイプのセットです。

## アルパインクッカースクエア 12+13セット

抜群の熱伝導性を持つ角型アルミニウム製クッカーセットです。表面には優れた耐蝕・耐摩耗性を発揮するハードアナライズド加工を施しています。

### ⚠️ 取り扱いの注意

この度は本製品をお買いあげいただき、誠にありがとうございます。以下の注意事項をよく読んでからお使いください。ご不明な点などございましたら、販売店もしくは(株)モンベルカスタマー・サービスまでお問い合わせください。

- 空だきをしないよう、注意してください。万が一、空だきした場合は水などで急冷しないでください。
- ご使用後はよく洗ってから、乾いた布などで水気を十分拭き取り、乾かしてから保管してください。
- 取っ手は熱くなることがあります。
- 縁まで水などで満たした状態で使用しないでください。噴きこぼれ、やけどの原因となるおそれがあります。
- 金属製たわしや、磨き粉などは使用しないでください。
- こげつきなどを落とす際は、金属製の硬い物を使用しないでください。
- 酸性またはアルカリ性のものの使用は避けてください。
- 天ぷらなどの料理に際しては油温を200℃以上に上昇させないでください。
- 高いところから落としたり、強い衝撃を与えると変形・破損する恐れがあります。
- 初めてご使用になる前に、食器用洗剤を含ませた柔らかいスポンジなどでよく洗浄してください。
- 普段のお手入れは、柔らかいスポンジに食器用洗剤をつけ、よく洗ってください。
- 食器洗浄機のご使用はできません。
- 電子レンジ・オープンではご使用できません。
- IHクッキングヒーターではご使用できません。