

3-Way ダブル Kid's

mont-bell

取扱説明書

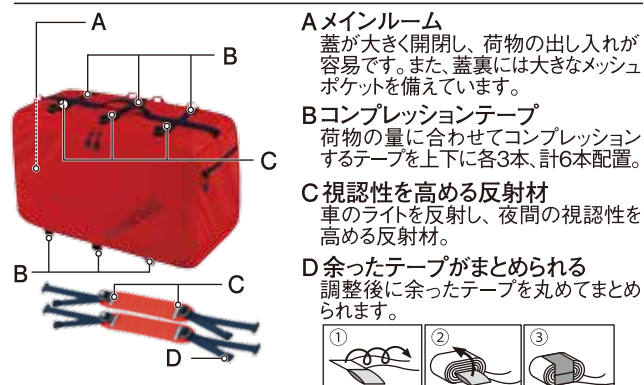
この度はお買いあげいただき、誠にありがとうございます。この取扱説明書(以下「本説明書」といいます)は本製品の正しい取扱方法を説明しています。ご使用前に本説明書をよくお読みいただき、正しい使用方法をご確認ください。

なお、ご不明な点等ございましたら、販売店もしくは(株)モンベル カスタマーサービスまでお問い合わせください。本説明書は大切に保管してください。

■ 特長

泊まりがけの旅行や野外活動に最適な大容量ダブルバッグです。お子さまの成長に合わせて、横に背負う・縦に背負う・肩に掛けるという3通りの使い方ができます。

■ 各部の名称/機能説明

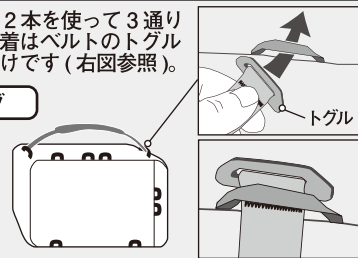


ショルダーベルト取り付け位置

付属のショルダーベルト2本を使って3通りの使い方が出来ます。装着はベルトのトグルを指定のループに通すだけです(右図参照)。

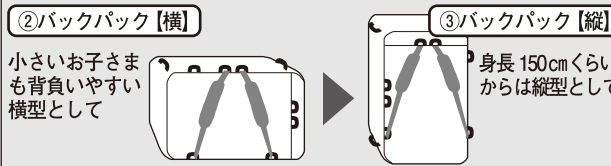
①ショルダーバッグ

※使用するベルトは一本のみです。もう一方のベルトはサイドポケットに収納するなど、紛失しないよう気を付けてください。



+

+



■ お手入れ方法

- 背面の汗による汚れや泥の汚れは水で軽く洗い流した後中性洗剤を含ませたスポンジでブラッシングをし、洗剤を洗い流してから陰干ししてください。
- 長期の使用により、撥水性能(水を弾く力)が低下した場合は別売の撥水スプレーをご使用ください。
- ドライクリーニングや洗濯機による洗濯はしないでください。生地を傷める恐れがあります。

■ 保管方法

- 風通しの良い場所に保管してください。
- ガソリンやシンナーと一緒に保管しないでください。

■ アフターサービス

お買い求めいただきました本製品は万全を期して製造しておりますが、万一不備な点がございましたら、お買い求めいただいた販売店、もしくは下記の弊社窓口までご連絡ください。製造上の欠陥による不具合の場合は無償で交換させていただきます。なお、修理、交換等の要否につきましては、弊社の裁量にて判断させていただきます。なお、以下のような原因での破損、不良につきましては保証いたしませんのでご了承ください。

- 本製品の誤った使用方法によるもの
- 間違ったお手入れ、保管方法、経年変化による素材劣化
- 乱暴な取り扱いによるもの
- その他、製造上の欠陥以外の原因によるもの

破損時は弊社にて診断をして、修理が可能な場合はご要望により有償にて修理させていただきます。

■ 仕様

#1133314 3-WAY ダブル Kid's

【サイズ】 高さ36×幅58×奥行き26cm 【容量】 55L

【素材】 本体：210デニール・パリストイック®ナイロン・リップストップ[ウレタン・コーティング]

※本製品の仕様、デザインは予告なく変更されることがあります。また、重量などのスペックには誤差が生じる場合があります。

株式会社 **モンベル** 本社 〒550-0013 大阪市西区新町 2-2-2

商品についてのお問い合わせはカスタマーサービスまで

Tel. 06-6531-3544 フリーコール：☎ 0088-22-0031

http://www.montbell.com

44-4439-2010

3-Way Duffle bag Kid's

mont-bell

User's Manual

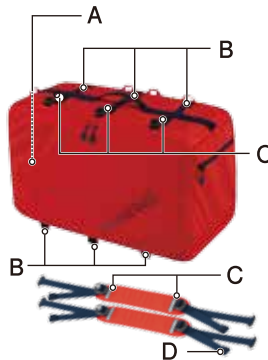
Thank you for purchasing this product. Before using, please carefully read this manual for instructions on the proper care and usage of this product.

If you have any questions regarding this product, please contact Montbell Customer Service or the store of original purchase. Keep this manual for future reference.

Description

Perfect large volume duffle bag for multi-night trips or summer camps. Children can use this bag in three different ways; carried as a shoulder bag, backpack[laterally] or backpack[vertically] depending on the situation and the growing height.

Components/Features



A Main compartment

The compartment opens wide, providing easy access to the duffle bag's contents. The inside of the lid has a mesh pocket for helping organize.

B Compression straps

6 straps, 3 on top and 3 on bottom, for compressing the bag

C Reflective tape

For increased visibility at night

D Roll-up Tape Band

Excess strap can be rolled up to prevent dangling.

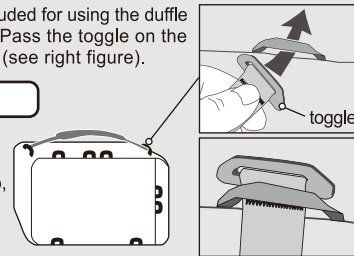


Two additional straps

Two additional straps are included for using the duffle bag in three different ways. Pass the toggle on the strap through the loop to fix (see right figure).

① Shoulder bag

When using like a shoulder bag, only use one strap. To prevent losing the other strap, put it inside the duffle bag or in the side pocket.



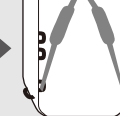
② Backpack [laterally]

Smaller children may have an easier time carrying the bag laterally.



③ Backpack [vertically]

Children taller than 150cm may have an easier time carrying the bag vertically.



Care

- To clean stains and soiling, lightly rinse off and use a mild soap with a sponge to brush away any remaining residue. Rinse off and dry in the shade.
- Water repellent abilities will decrease over time. To restore water repellency, first clean any residues from the fabric surface and then apply a water repellent spray (sold separately).
- Do NOT dry clean or wash in a washing machine. This can damage the product's fabric.

Storage

- Store in a well ventilated, cool, dry place.
- Do NOT store together with gasoline or paint thinner.

Warranty

Montbell's warranty covers all defects in materials and workmanship to the original owner, for the lifetime of the product. If a product ever fails due to a manufacturing defect, Montbell will repair or replace the product at Montbell's discretion. This warranty does not cover damage(s) caused by accident, improper care, negligence, misuse, alterations or normal wear and tear. Damage(s) not covered under warranty will be repaired at a reasonable rate. If you would like to make a warranty inquiry, please contact Montbell Customer Service or the store of original purchase.

Specifications

#1133314 3-Way Duffle Bag Kid's
[Size] H36×W58×D26cm [Capacity] 55L

Material Main: 210-denier Urethane coated rip-stop Ballistic nylon

All product specifications and design are subject to change without prior notice.
Actual product specifications may vary.

mont-bell Co.,Ltd.

2-2-2 Shinmachi, Nishi-ku, Osaka 550-0013 JAPAN
www.montbell.com

44-4439-2010