

ウォーキングからハイキング、ランニングまで
Suitable for all uses, walking, running and hiking

Dry Waffle Footbed

ドライワッフル フットベッド

3D mesh construction promotes breathability

立体メッシュ構造で、蒸れにくい交換用中敷き

One pair

mont-bell

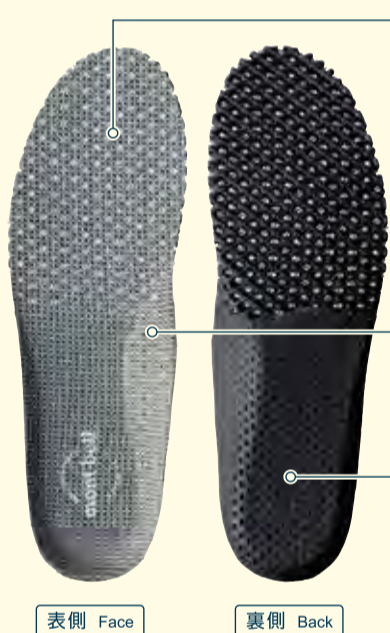
ドライワッフル フットベッド

Dry Waffle Footbed

立体メッシュ構造で、蒸れにくい交換用中敷き
3D mesh construction promotes breathability

クッション性の高い EVA を格子状に成型した立体メッシュ構造の中敷きです。表側はポリエステルメッシュにより乾きが早く、蒸れにくくなっています。また、かかと部分は硬質 EVA を用いた 2 層構造で、フィット感と安定感を高めています。ウォーキングからハイキング、ランニングなど幅広いアクティビティに使用できます。

3D mesh insole made with cushioning EVA in a waffled pattern. The polyester mesh surface pulls moisture away from the foot and keeps it dry. Stiff EVA shapes the heel increasing fit and stability. Suitable for all uses, from walking, running and hiking.



滑りにくく、乾きが早い表面素材
Quick to dry, non-slip material

足裏と接する面に、細かい凹凸と大きな通気孔を持つメッシュを使用し、足裏の滑りを抑えます。またメッシュ素材は速乾性に優れたポリエステルで、使用後の乾燥も早く毎日履いても快適です。

The surface of the insole that comes into contact with the foot is made with a 3D polyester mesh, offering non-slip and quick-dry properties. Even after a day of use, you can be sure the insole will dry out during the night.

靴の内側にしっかりフィットする形状で、運動時に本製品のねじれやずれを抑えます。

Shaped to fit the inside of the shoe to prevent twisting or slipping during use.

カップ状のヒール・スタビライザー
Cupped heel and stabilizer

本体の硬度と異なる EVA 製のスタビライザー（安定板）でかかとの横ブレを抑え、着地の際の安定感を高めています。

A stabilizer made of EVA in a different stiffness helps prevent the foot from sliding around and provides a secure fit.

ご購入に際して Before purchasing

本製品は現在使用中の中敷きに入れ替えて、使用することをお奨めします。中敷きが入っていない靴や取り外しできない靴に使用する場合は、かかとや甲などのフィット感が大きく変化するため、十分に注意して使用してください。本製品は、内面の説明書に沿って適切な大きさにカットして使用してください。

These insoles are recommended for replacing your current insoles. For shoes without an insole or shoes with an insole that can't be removed, be aware that using these insoles can significantly affect fit in the heel and instep. Cut the insoles to fit your shoes based on the specifications of this packaging.

取り扱いのご注意 Warnings

- 適切なサイズにカットせずに使用すると、歩行時に本製品がずれたり、しわが発生し、靴擦れや足のトラブルを引き起こすことがあります。
- 異常が見受けられた場合は直ちに使用をやめ、販売店または弊社カスタマー・サービスまでお問い合わせください。
- EVA 素材は弾力性に優れますが、長く使用するとその弾力を徐々に失い、本来の効果を発揮できなくなります。時々点検して部分的に厚みが薄くなったり、硬くなっている場合は新しいものに交換してください。
- If the insole is not cut to fit your shoe, it can slip around inside the shoe or crease. These can cause sore feet and other foot problems.
- If you notice any abnormalities with your shoes or feet, stop using and contact Montbell Customer Service or the store of original purchase.
- EVA foam has excellent cushioning abilities, but will degrade over time and eventually need to be replaced. Periodically check the insoles to see if the foam is becoming flatter or stiff, indicating a necessity to replace the insole.

お手入れ方法 Care information

水かぬるま湯でやさしく手洗いし、日陰で自然乾燥させてください。汚れがひどい時は、中性洗剤とブラシで洗ってください。硬いブラシや熱いお湯、乾燥機やドライヤーなどの使用は素材や接着部分を傷め本製品の寿命を縮めます。

Hand wash in warm water and allow to shade dry. When necessary, use a mild soap and brush to clean. Stiff brushes, hot water, or placing in a drier can ruin the insole affecting the material and adhesive.

■適応サイズの目安(靴サイズ) Size Guide

| XS | S | M | L | XL | XXL |
|---|---|---|---|--|---|
| 21.5 - 22.5 cm | 23.0 - 24.0 cm | 24.5 - 25.5 cm | 26.0 - 27.0 cm | 27.5 - 28.5 cm | 29.0 - 30.0 cm |
| US-M's 3.5 ~ 4.5 US-W's 4.5 ~ 5.5 EUR 3.5 ~ 3.6 UK 2.5 ~ 3.5 | US-M's 5 ~ 6 US-W's 6 ~ 7 EUR 3.7 ~ 3.8 UK 4 ~ 5 | US-M's 6.5 ~ 7.5 US-W's 7.5 ~ 8.5 EUR 3.8.5 ~ 4.0 UK 5.5 ~ 6.5 | US-M's 8 ~ 9 US-W's 9 ~ 10 EUR 4.1 ~ 42.5 UK 7 ~ 8 | US-M's 9.5 ~ 10.5 US-W's 10.5 ~ 11.5 EUR 4.3 ~ 4.4 UK 8.5 ~ 9.5 | US-M's 11 ~ 12 US-W's 12 ~ 13 EUR 4.45 ~ 45.5 UK 10 ~ 11 |

※上記は目安です。靴の形状によっては、異なる場合があります。
The above size chart is only a reference and may differ from the actual insole pattern of your shoe.

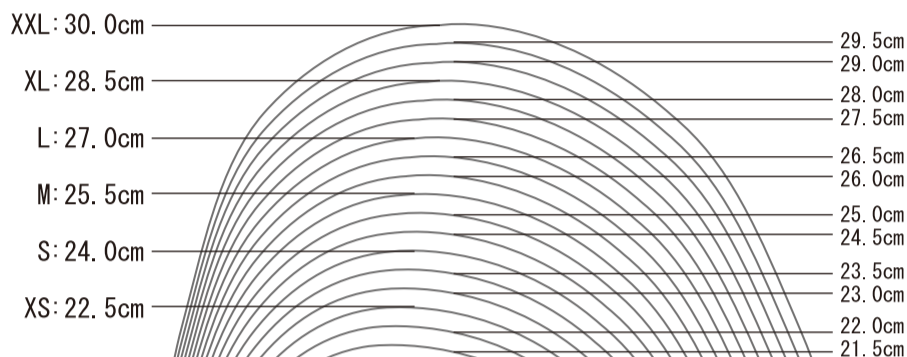
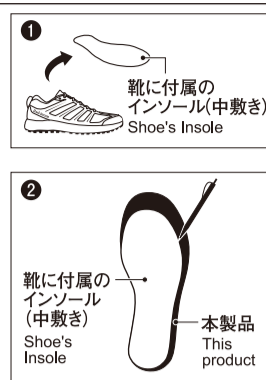
主素材：ポリエステル、EVA Material：polyester, EVA

株式会社 **モンベル** mont-bell Co., Ltd.
本社 〒550-0013 大阪市西区新町2-2-2
2-2-2 Shinmachi, Nishi-ku, Osaka 550-0013 JAPAN
お問い合わせはカスタマー・サービスまで
Tel. 06-6531-3544 フリーコール 0088-22-0031
www.montbell.com



■使い方 Directions

- 靴から付属のインソール（中敷き）を取り出します。
Take out your shoe's insole.
- 取り出したインソール（中敷き）を本製品の上に重ねてください。土踏まずとかかと部分を合わせ、輪郭をペンでなぞります。
Place this insole under your shoe's original insole, lining up the heel and the arch. Trace the shape of your shoe's insole with a pen.
- よく切れるハサミを用意し、書き写した輪郭線の外側をカットします。
Use a pair of sharp scissors to cut around the pen line.
- カットした本製品を靴に入れ、フィット感を確認してください。本製品が長すぎたり、幅が合わない際は少しずつカットしてサイズを微調整してください。
Check fit by putting this product into the shoe. Remove and continue to cut to make necessary adjustments.
- 本製品を靴に挿入します。
After final adjustments, insert this product into the shoe.



靴に中敷きが付属していない場合 If your shoe doesn't have an insole

- このシートのガイドをカットの際の目安としてお使いください。
- 靴のサイズに合わせてガイドの線の外側を切ってください。中敷きは同じ表示サイズでもメーカーやモデルによって、サイズや形状が大きく異なることがあります。最初はやや大きめにカットし、靴に合わせて微調整してください。
- Use the guidelines as a reference.
- Check your shoe size and cut around the corresponding guideline. We recommend cutting the insole slightly larger, since the inside shape and size of a shoe can vary depending on model and brand. Check the fit as instructed above and continue to make necessary adjustments.