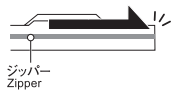
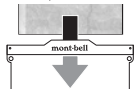


軽量性と防水性に優れた全天候に対応するマップケースです。  
**This lightweight, water-resistant map case is designed to withstand any weather.**

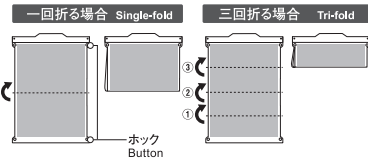
- **優れた軽量性** 超軽量で薄いため、重量やかさ張りを気にせず携行できます。
- **優れた防水性** 雨天時や沢登りでも地図を濡らしません。  
\*水中での使用など、完全防水を必要とする用途には適しませんのでご注意ください。
- **地形図用のサイズ** 1:25,000の地形図が四つ折りで収まるサイズです。
- **低温で硬化しにくい** 冬の登山でも硬くなりなく、扱いやすい素材です。
- **Lightweight** Takes up minimal space when carrying.
- **Highly water-resistant** Keeps your maps dry from the rain and during shower climbing.  
\*Do NOT use in any situation requiring a complete waterproof effect.
- **Practical sizing** GSI's 1:25,000 scaled maps fit when folded four times.
- **Prevents hardening** Prevents hardening in low temperatures. Perfect for winter mountaineering.

**使用方法 Directions**

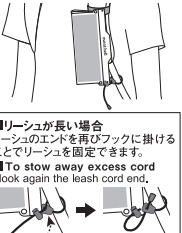
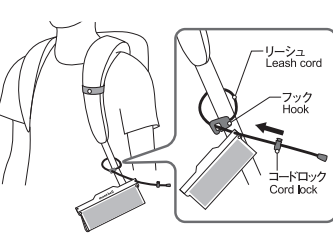
- 1 本製品に地図を入れます。その際、ロゴマークが入っている面を表にしてください。  
Place the map inside the map case. Make sure that the side with the Montbell logo is facing the surface of the map.
- 2 本製品内部の空気を抜き、開口部のジッパーを確実に閉じます。  
Release the air inside the map case and securely close the zipper.



- 3 本製品を以下のように折ってホックで固定することで、コンパクトに携行できます。  
Fold the map case and attach the button to carry compactly.
- 4 付属のアタッチメントベルトをバックパックのショルダータープに取り付けます。  
Attach the included attachment belt to the backpack's shoulder harness.



- 5 本体のリーシュをバックパックのショルダータープに回してフックに掛け、コードロックを締めます。  
Loop the leash cord around the backpack's shoulder tape, hook it together, and tighten with the cord lock.
- 6 本体をアタッチメントベルトのホックに固定して完成です。  
Attach the button on to the attachment belt.



■ **リーシュが長い場合**  
 リーシュのエントを再びフックに掛けることでリーシュを固定できます。  
 ■ **To stow away excess cord**  
 Hook again the leash cord end.

**注意 CAUTION!**

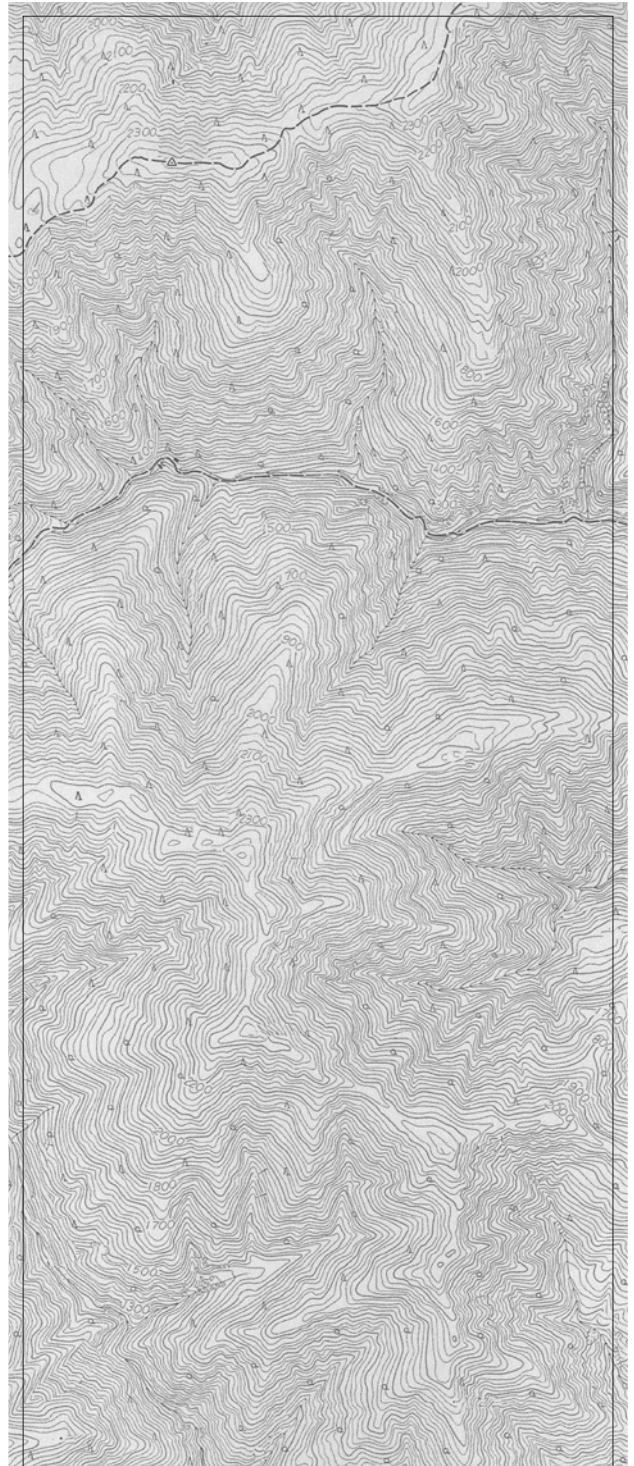
- 本製品は高い防水性を持ちますが、完全防水ではありません。
- 本製品は摩擦により破損することがあります。破損した場合、防水機能がなくなる恐れがあります。
- ご使用前にジッパーが確実に閉まっていることを確認してください。閉じていないと浸水する恐れがあります。
- ジッパー部分が変形したり、異物が挟まると浸水する恐れがあります。
- 素材の特性上、縮みや腐や折れが生じることがあります。
- 本製品から地図を取り出す際は、開口部に付着している水に注意してください。
- 車のトランクなど高温になる場所に置かないでください。変質する恐れがあります。
- Though this product has excellent water resistance, it is not completely waterproof.
- Tears and damage may weaken waterproof properties.
- Prior to use, make sure that the zipper is securely closed.
- When the zipper is deformed or damaged, water may enter inside.
- Due to the product's material, this product may get scratches and folds.
- When taking out the map from this product, pay attention to the water left on the opening.
- Do NOT store near heat sources to prevent deforming and damage.

● 主素材：ナイロン/ポリエチレン ● Material: Nylon/Polyethylene

株式会社 モンベル montbell Co., Ltd.  
 本社 〒550-0013 大阪府南区新町2-2-2  
 2-2-2 Shinmachi, Nishiku, Osaka 550-0013 JAPAN  
 お問い合わせはカスタマーサービスまで  
 Tel. 06-6531-3244 フリーコール 0098-22-0031  
 ウェブサイト <http://www.montbell.com>



montbell



※写真はイメージです。実際の製品は色味が異なります。  
 ※Illustration, actual product may vary.



バックパックのショルダータープに装着できる。  
 Attach to the backpack's shoulder harness.

Roll-up  
 Map Case M  
 26.4×35.0cm  
 (内寸/Interior dimensions)

M

ロールアップ  
 マップケース

地図を雨や汚れから守る軽量・防水ケース  
 Lightweight, water-resistant map case to keep maps dry and clean