

ALPINE HARNESS アルパインハーネス

CRAG HARNESS MEN'S クラッグハーネス Men's

CRAG HARNESS WOMEN'S クラッグハーネス Women's

取扱説明書



【ご使用にあたって】

本製品は登山・登攀用途を目的にシットハーネス・タイプとして設計されています。クライマーが座るような姿勢で身体を支えられるようにウエストベルトとレッグループから構成されています。摂氏50℃を越えない通常の環境下でご使用下さい。

実際の登山・登攀においては、本製品以外にもさまざまなクライミング用品を併用することになります。それぞれのクライミング用品の正しい使用方法とそれらを組み合わせたビレイシステムを深く理解することが必要です。安全性はハーネス自体の強度とビレイ（確保）ポイントの確実性がある程度もたらされるものです。ハーネス自体の強度は使用回数と材料の劣化により低下していくことを認識する必要があります。また、ハーネスにキズをつけたり、改造することは絶対にしないで下さい。以下の原因により本製品の強度は著しく低下します。

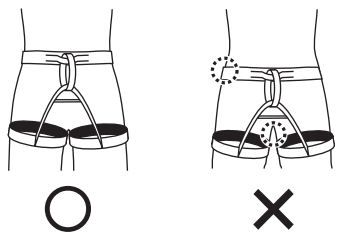
- a 長い距離の墜落等による強い衝撃
- b 錆や金属腐食
- c 細かい砂を含んだテープ・ロープ・スリングや岩による摩擦
- d ハーネスを構成するテープの繊維切れ
- e 長期使用による紫外線劣化
- f 岩や他のクライミング用品の鋭いエッジとの接触

ご使用前には上記のことを意識して、本製品をチェックして下さい。もし少しでも異常を感じた場合は直ちにご使用を中止し、新しいものと取り替えて下さい。また、長い距離の墜落があった場合、外観に損傷等がなくても極端に強度が低下していますので絶対に使用しないで下さい。墜落などの使用状況やチェックの結果は記録して残すようにして下さい。

【サイズの選び方】

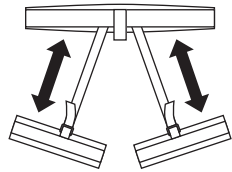
ご購入の際には必ずゼロポイントショップのアドバイスの下で試着をして下さい。実際に使用する際の服装を想定したサイズ合わせが非常に重要です。さらに実際に本製品を装着してぶら下って、正しいサイズと調整方法を見つけることをお勧めします。

ウエストベルトは腰骨より高い位置にぴったり合うサイズに調整し、レッグループも太もも上部にぴったりになるようサイズ調整して下さい（図A参照）。



図A

ヒッチングストラップ（レッグループ後ろ側の調整ベルト）は適度な高さに調整して下さい（図B参照）。



図B

【チェストサポートの併用】

本製品は別売のチェストサポートと併用することが出来ます。また、チェストサポートを併用することにより逆さまで宙降りになる可能性を小さくします。特にバックパックを背負って登る場合はお奨めします。

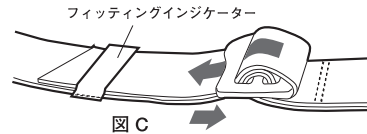
【ご使用前のチェック】

ご使用前には必ず各部の状態を目で見て正しく機能しているかをチェックして下さい。もし、不良箇所や異常を発見した場合は新しいものと取り替えて下さい。

【バックルの通し方】

バックルの通し方は命にかかわる極めて重要なポイントです。適切なサイズに調整したウエストベルトの末端はすべり抜けを防ぐために必ず図Cのように折り返して再度バックルに通して下さい。

その際に、折り返したベルトの末端をフィッティングイン



図C

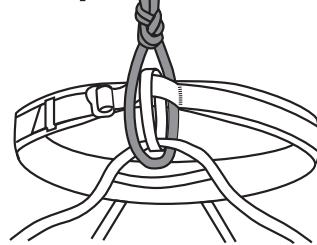
ジケータにくぐらせることが出来るかを確認します。（もし、インジケータにくぐらせることが出来ない場合はサイズが合っていないので、もう1サイズ大きいものをお買い求め下さい）。

※アルパインハーネスのレッグループには滑り抜け防止のためのプラスチックバックルを設けています。折り返したテープはさらにプラスチックバックルに通してからフィッティングインジケータに通して下さい。（図D）



図D

【ロープとの結束】

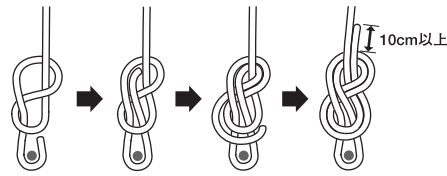


図E

安全にお使いいただくために必ずお読みください。

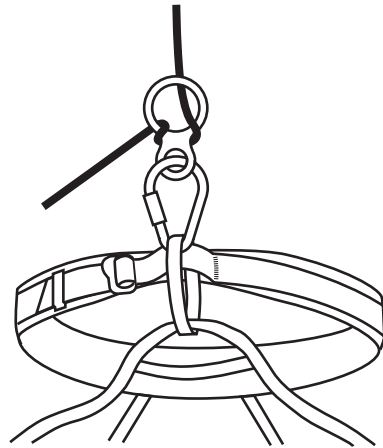
この説明書の使用方法を守るだけで、あらゆる危険から逃れられるものではありません。クライミングの熟練者のもので十分な練習が必要です。登山・登攀は極度に危険な行為です。たとえ適切な装備を身につけて正常な行動をしたとしても常に予期せぬ死を伴う危険にさらされているということを意識しなければなりません。したがって登山・登攀を行う者は個人の責任において、このハーネスの安全で正しい使用方法をマスターしなければなりません。モンベルやゼロポイントショップでは間違った使用方法が原因の事故については責任を負いかねます。実際にご使用される前にお買い上げになった販売店にて安全確保のための技術指導をお受けください。また、この説明書はお読みいただいた後も保管していただき、ご使用の際に参照して下さい。

ウエストベルトとレッグループは図Eのように常に一緒に結んで下さい。結束には「8の字結び」をお奨めします（図F参照）。末端処理も必ず行って下さい。



図F

ビレイ・懸垂下降・ユマーリング（ロープ登高）の際はタインループに安全環付きカラビナを通して、それらの器具を安全環付きカラビナに掛けて使用します（図G参照）。



図G

その際に安全環を確実に締めることを忘れないで下さい。また、カラビナに対し横方向に力が加からないよう注意して下さい。

ギアラックとバックループ（ウエストベルトの後ろ側）は強度的に非常に弱いものです。体重を支えることさえ出来ませんので十分注意して下さい。

【墜落時の注意】

墜落時には頭が下になる場合がありますので十分注意して下さい。特にバックパックを背負っている際にその傾向があります。別売のチェストハーネスを併用することで、それらの危険を最小限に抑えることが可能です。

ハーネスを実際の登山・登攀で使用する前にバックパックを背負った状態と背負わない状態での墜落姿勢を安全な場所で体験して下さい。

【海水について】

海岸等でクライミングをするとハーネスに塩分が付着します。ご使用後は速やかにクリーニングして下さい。

【化学薬品等による腐食】

バッテリー液や漂白剤（強酸・強アルカリ）などに触れたハーネスは使用しないで下さい。

【メンテナンス】

クリーニング以上のメンテナンスはお避け下さい。クリーニングの方法は真水ですすぎ洗いをするだけです。汚れのひどい場合に限って40℃以下の石鹸水を使用しますが、十分にすすぎ洗いをして石鹸が残留しないようにします。乾燥は直射日光の当たらない風通しの良い場所で行います。

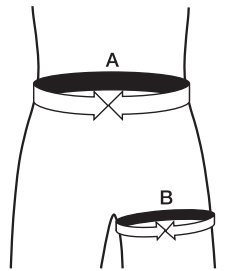
【保管方法】

本製品は大部分がナイロンで出来ています。ナイロンは最も強い繊維の一つであり、摩擦や折り曲げに対しても非常に強い素材です。しかし紫外線に弱く、また水分を吸収すると約10～15%ほど強度が低下するという弱点もあります。これらの特性を認識して、直射日光の当たらない風通しのよい場所に保管して下さい。

【使用限界】

ハーネスは通常の使用でも時間の経過とともに強度は低下します。本製品が消耗品であるということ意識したうえでご使用下さい。使用期間としては週に一度の割合で登りに行かれる場合で約2年、それ以上の頻度の場合は1年以内を目安にして下さい。使用履歴を記録して廃棄時期の参考にして下さい。バックル等の金属パーツ部は水分・酸・アルカリ等の化学履歴、熱履歴、衝撃履歴、メンテナンス履歴などによって強度の低下率が変わります。また、ナイロンテープ部も自然の経年劣化とともに保管状況での化学履歴、紫外線履歴、メンテナンス履歴によって、その強度が大きく変わります。使用時のロープバーン（ロープ等と激しく擦れることで発生する摩擦熱による融解）にも十分注意して下さい。


【サイズチャート】



		ウエストベルト A	レッグループ B
アルパインハーネス	XS	66～76	49～59
	S	71～81	51～61
	M	76～86	53～63
	L	81～91	55～65
	XL	86～96	57～67
クラッグハーネス Men's	XS	66～74	49～54
	S	71～79	51～56
	M	76～84	53～58
	L	81～89	55～60
	XL	86～94	57～62
クラッグハーネス Women's	XS	57～62	49～54
	S	60～65	51～56
	M	63～68	53～58
	L	66～71	55～60
	XL	69～74	57～62

単位：cm

上記の数値は全てヌードサイズを表しており、あくまでも目安です。ご購入の際には、実際に使用される服装での試着をお奨めします。



警告

本製品をお使いになる前には毎回点検を行い、損傷等の有無を確認して下さい。さらに一度でも大きな衝撃を受けたものは外観に損傷等が無くても極端に強度が低下していますので絶対に使用しないで下さい。

少なくとも3ヶ月に一度はゼロポイントショップで点検をしてもらって下さい。

株式会社モンベル

本社 〒550-0013 大阪市西区新町1丁目33-20
Tel.06-6531-4761

東京営業所 〒150-0012 東京都渋谷区広尾1丁目15-3
Tel.03-3445-5401

商品についてのお問い合わせは
コンシューマ・サービスまで Tel.06-6536-5740
フリーコール ☎0088-22-0031

モンベルホームページ <http://www.montbell.com>