

32-448-1507

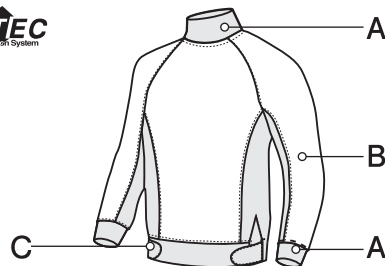


mont·bell

Light Paddling Jacket

生地に防水透湿性に優れたドライテック®を使用したシンプルで動きやすい軽量セミドライジャケットです。

DRYTEC
Vapor Transmission System



- A 水の浸入を防ぐネオプレン ガスケット**
2.5mm厚のネオプレン ガスケットにより水が入りにくくなります。
- B 立体裁断**
肘には立体裁断を施し、パドルリング時の激しい動きにも対応します。
- C アジャスタブルウエストベルト**
ウエストの肌面には、ずれにくいようにネオプレンのスキン面を使用。ベルクロにより簡単にフィット感の調整ができます。



警告 空気抜きはなぜ必要

**着用の際、水に浸かって中の空気をできるだけ出し切る
“空気抜き”を必ず行ってください。**

これを怠ると、体勢が崩れて横倒しになったとき浮力が邪魔をして素早く起き上がれないばかりか、沈没時には足が水面に浮き、上体が水の中に沈んで息ができなくなる、といった危険な状態になることがあります。

32-448-1507

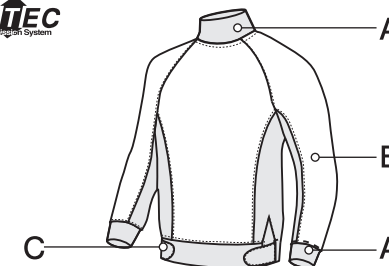


mont·bell

Light Paddling Jacket

Made with Montbell's original waterproof/breathable fabric, Drytec. This simply designed semi dry jacket is easy to move around in and lightweight.

DRYTEC
Vapor Transmission System



- A 2.5mm thick neoprene gaskets**
- B Slightly articulated arms**
- C Adjustable waist belt**



Warning Must vent before use

When putting on this product, immerse yourself in water and vent as much air as possible.

If enough air is not vented from this product, unvented air can potentially obstruct your ability to swim and your ability to right yourself. In serious cases, unvented air can become buoyant causing your head and chest to submerge, which can potentially lead to drowning.