

軽量性と防水性に優れた全天候に対応するマップケースです。

This lightweight, waterproof map case is designed to withstand any weather.

■ 驚異の軽さ

超軽量で薄いため、重量やかさ張りを気にせず携行できます。

■ 優れた防水性

雨天時や沢登りでも地図を濡らしません。※完全防水ではありません

■ 地形図用のサイズ

1:25,000の地形図が三つ折り二回で収まるサイズです。

■ 低温で硬化しにくい

積雪期の登山でも硬くなりなく、扱いやすい素材です。

■ Lightweight

Takes up minimal space when carrying.

■ Highly waterproof

Keeps your maps dry from the rain and during shower climbing.
*NOT completely waterproof.

■ Practical sizing

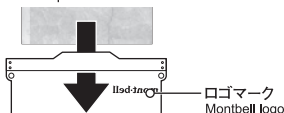
Tri-fold twice to store map scale of 1: 25,000.

■ Prevents hardening

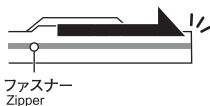
Prevents hardening in low temperatures. Perfect for winter mountaineering.

使用方法 Directions

- ① 本製品に地形図を入れます。その際、ロゴマークが入っている面を裏にしてください。
Place the map inside the map case. Make sure that the side with the Montbell logo is facing the back of the map.



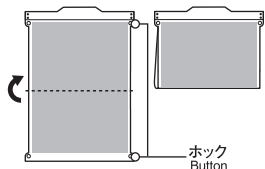
- ② 本製品内部の空気を抜き、開口部のファスナーを確実に閉じます。
Release the air inside the map case and securely close the zipper.



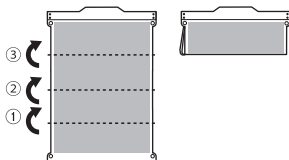
- ③ 本製品を以下のように折ってホックで固定することで、コンパクトに携行できます。

Fold the map case and attach the button to carry compactly.

一回折る場合 Single-fold

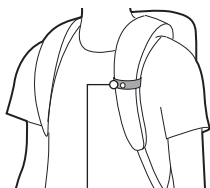


三回折る場合 Tri-fold



- ④ 付属のアタッチメントベルトをバックパックのショルダーに取り付けます。

Attach the included attachment belt to the backpack's shoulder harness.



アタッチメントベルト
Attachment belt

- ⑤ 本体のリーシュをバックパックのショルダーの下部に取り付けます。

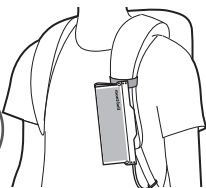
Tie the map case's leash cord to the lower part of the shoulder harness.



リーシュ
Leash cord

- ⑥ 本体をアタッチメントベルトのホックに固定して完成です。

Attach the button on to the attachment belt.



⚠ 注意 CAUTION!

- 本製品は高い防水性を持ちますが、完全防水ではありません。
- 本製品は摩耗により破損することがあります。破損した場合、防水機能がなくなる恐れがあります。
- ご使用前にファスナーが確実に閉まっていることを確認してください。閉じていないと浸水する恐れがあります。
- ファスナー部分が変形したり、異物が挟まると浸水する恐れがあります。
- 素材の特性上、細かい傷や折りぐせがつくことがあります。
- 本製品から地図を取り出す際は、開口部に付着している水に注意してください。
- 車のトランクなど高温になる場所に置かないでください。変質する恐れがあります。
- Though this product has excellent water resistance, it is not completely waterproof.
- This product may lose its waterproofness from tears and damage.
- Prior to use, make sure that the zipper is securely closed.
- When the zipper is deformed or damaged, water may enter inside.
- Due to the product's material, this product may get scratches and folds.
- When taking out the map from this product, pay attention to the water left on the opening.
- Do NOT store near heat sources to prevent deforming and damage.

● 主素材：ナイロン/ポリエチレン

● Material：Nylon/Polyethylene