

mont·bell

取扱説明書

2WAY ピッケルリーシュ

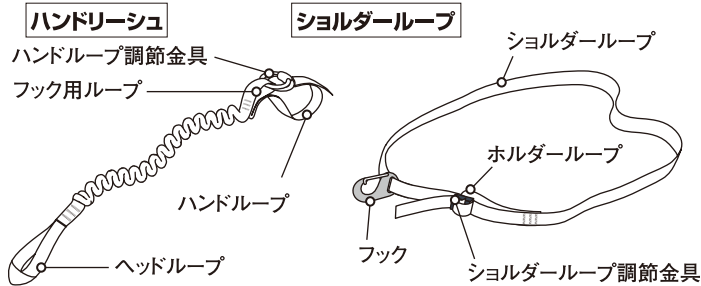
2 Way Ice Axe Leash

この度はお買いあげいただき、誠にありがとうございます。この取扱説明書(以下「本説明書」といいます)は本製品の正しい取扱方法を説明しています。ご使用前に本説明書をよくお読みいただき、正しい使用方法をご確認ください。ただし、本説明書は本製品の基本的な使用方法を示すものです。安全な条件のもとで十分な練習を行い、正しい使用方法を習得してください。なお、ご不明な点等ございましたら、販売店もしくは(株)モンベル カスタマー・サービスまでお問い合わせください。本説明書は大切に保管してください。

■ 特長

本製品は、ハンドタイプとショルダータイプの2通りの使い方ができるピッケルリーシュです。テープにエラストックコードを使用しているため、たるみのない適度な長さを保ちます。

■ 各部の名称



■ 安全上の注意

必ずお読みください

危険 人が死亡または重傷を負う危険が差し迫って生じることが想定される内容です。

- 登山は常に潜在的な危険をはらんでいます。たとえ用具の正しい選択、使用、お手入れ、保管を行っていても傷害や死亡事故などに至る危険性を完全に排除することは出来ません。個人の責任において登山を行ってください。(株)モンベルでは本製品の誤った使用に起因する損害や傷害、死亡事故に対していかなる責任をも負いません。

警告 場合により人が死亡または重傷を負う可能性が想定される内容です。軽傷または物的損害が発生する頻度が高いことが想定される内容です。

- クライミング時に本製品でビレイをとったり、ショルダーグループをギアスリングとして使用するなど、リーシュとしての目的以外での使用は絶対しないでください。
- 本製品はピッケルの流れ止めとして開発されたものです。ハーネスやスリングなどの登攀用具ではありません。大きな荷重や強い衝撃がかかった場合破損する恐れがあります。
- 本製品の改造や分解などは絶対しないでください。性能が損なわれ、十分な強度が発揮できない恐れがあります。
- 使用前は毎回必ず点検をしてください。老朽化が認められる場合や損傷が認められたり、疑わしい場合は直ちに本製品の使用を中止してください。本来の性能が発揮できない恐れがあります。

注意 人が傷害を負ったり物的損害の発生が想定される内容です。

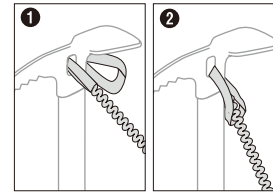
- 正しいお手入れ方法、保管方法を守ってください。誤ったお手入れや保管方法を行うと、本来の性能を発揮できない恐れがあります。

使用前の点検 使用にあたっては、毎回必ず次のことを確かめてください。異常が見られた場合は使用しないでください。

- テープに焼け、切れ目、縫い目のほつれなどがないか
- フックや調節金具に破損がないか

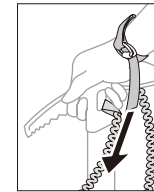
■ 使用方法

ピッケルへの装着



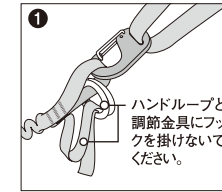
ピッケルのヘッドループにハンドリーシュを通してヘッドループを通過して固定します。

ハンドリーシュ使用時

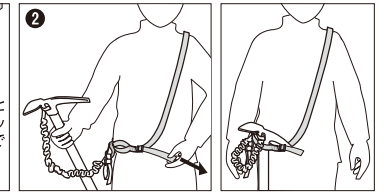


ハンドループに手首を通し、テープを引いてループの長さを調節します。

ショルダーグループ使用時



ハンドリーシュをピッケルに装着した状態で、ショルダーグループのフックをフック用ループに掛けます。(手首を通すハンドループにフックを掛けないでください。テープが抜けてフックが外れることがあります。)



ショルダーストラップを体に掛け、長さを調節します。

ピッケルを使用しないときは、ホルダーグループにピッケルを掛けると両手が自由に使えます。

■ お手入れ方法

間違ったお手入れ方法や保管方法は本製品の寿命を縮めます。使用後や保管時は以下の点を参考にしてください。

- ご使用後は、真水で汚れを洗い流してから陰干しをしてください。汚れがひどい場合はぬるま湯と洗剤で洗い、洗剤が残留しないよう十分にすすぎを行ってください。

■ 保管方法

- 直射日光の当たらない風通しの良い場所を選んでください。
- 本製品を火のそばや暖房器具のそばなどの高温になる所に置かないでください。変形や損傷の原因になります。

■ 廃棄方法

- 廃棄方法はお客様の自治体の収集方法に従ってください。

■ アフターサービス

お問い合わせいただきました本製品は万全を期して製造しておりますが、万一不備な点がございましたら、お問い合わせいただいた販売店、もしくは下記の弊社窓口までご連絡ください。

製造上の欠陥による不具合の場合は無償で交換させていただきます。なお、修理、交換等の要否につきましては、弊社の裁量にて判断させていただきます。

なお、以下のような原因での破損、不良につきましては保証いたしませんのでご了承ください。

- 本製品の誤った使用方法によるもの
- 間違ったお手入れ、保管方法、経年変化による素材劣化
- 乱暴な取り扱いによるもの
- その他、製造上の欠陥以外の原因によるもの

破損時は弊社にて診断をして、修理が可能な場合はご要望により有償にて修理させていただきます。

■ 仕様

品番: #1124253 品名: 2WAY ピッケルリーシュ 主素材: ナイロン

■ その他

本製品の仕様、デザインは予告なく変更されることがあります。また、重量などのスペックには誤差が生じる場合があります。

株式会社 **モンベル** 本社 〒550-0013 大阪市西区新町2-2-2 Tel. 06-6531-3544 フリーコール: ☎ 0088-22-0031
商品についてのお問い合わせはカスタマー・サービスまで モンベルホームページ <http://www.montbell.jp>

mont-bell

User's Manual

2-Way Ice Axe Leash

2 Way Ice Axe Leash

Thank you for purchasing this product. Before using, please carefully read this manual for instructions on the proper care and usage of this product.

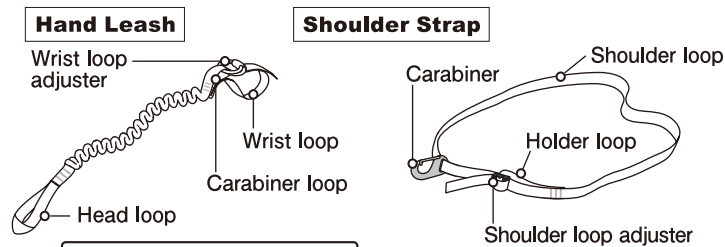
Please understand this manual only explains how to use the product and does not go into detail regarding using the product safely or safe climbing practices. You are personally responsible for learning the proper techniques and safety procedures for using this equipment.

If you have any questions regarding this product, please contact Montbell Customer Service or the store of original purchase. Keep this manual for future reference.

Description

Use as a traditional hand leash or wrapped around the shoulder for easily switching hands. Elastic cord keeps the strap from hanging loosely and getting in the way.

Components



Safety Warning

Please read carefully



DANGER!

Under certain conditions, use of this product can result in major injury or death.

- Mountaineering and rock climbing are inherently dangerous activities. Even if this product is used, cared for, and stored correctly, it will not completely eliminate the risk of major injury or death. You are responsible for your own actions and decisions. Montbell Co. LTD is not liable for damages or accidents resulting in injury or death resulting from improper usage.



WARNINGS!

Under certain conditions, use of this product can result in injury, death, or property damage.

- Do NOT use this product for any other purpose than it is intended, such as an anchor point for belaying.
- This product was designed to prevent an ice axe from sliding away. It is not designed to be used as a harness or sling for climbing. There is a danger of breaking if the leash is loaded with climbing forces.
- Do NOT modify or alter this product. Improper modifications and alterations can damage the product and impair function.
- Please follow recommended care and storage instructions. Improper care and storage can lead to decrease in performance.



CAUTION!

Under certain conditions, use of this product can result in injury or property damage.

- Prior to use, check the product's condition and stop using immediately if you notice any damage or irregularities..

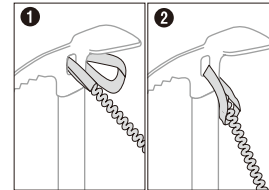
Prior to use, inspect this product for:

- Burns, cuts, and frays on the straps
- Cracks in Carabiner and adjuster.



Directions

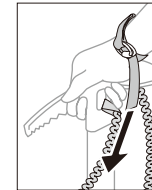
Attaching to Ice Axe



Pass the head loop through the head of the ice axe.

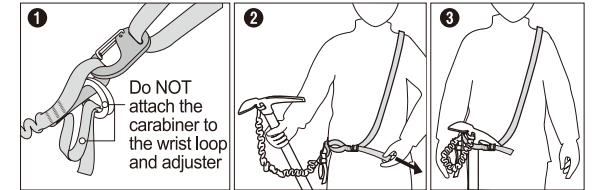
Pass the leash through the head loop and pull to secure.

Using Hand Leash



Adjust the length of the hand leash so that it fits around the wrist.

Using Shoulder Strap



Attach the shoulder leash's carabiner to the hand leash's carabiner loop. (Do NOT attach the carabiner to the wrist loop. The carabiner can become unattached from the wrist loop.)

Put the shoulder strap on and adjust the length.

When not using the ice axe, pass the shaft through the holder loop to free up both hands.

Care

Improper care and storage can shorten the lifespan of this product. Follow the recommendations below to extend the lifespan of your product.

- Wipe away stains and spills with a damp cloth. Avoid direct sunlight and allow to air dry in a cool well ventilated area. If stored wet or soiled, mold can grow.

Storage

- Store in a well ventilated, cool, dry place. Keep out of direct sunlight and ultraviolet light.
- To prevent deforming and damage, do NOT store near heat sources.

Disposal

- Please follow local regulations regarding waste disposal.

Warranty

Montbell's warranty covers all defects in materials and workmanship to the original owner, for the lifetime of the product. If a product ever fails due to a manufacturing defect, Montbell will repair or replace the product at its discretion. This warranty does not cover damage(s) caused by accident, improper care, negligence, misuse, alterations or normal wear and tear. Damage(s) not covered under warranty will be repaired at a reasonable rate. If you would like to make a warranty inquiry, please contact Montbell Customer Service or the store of original purchase.

Specifications

Style# : 1124253
Name : 2-Way Ice Axe Leash
Material : Nylon

All product specifications and design are subject to change without prior notice. Actual product specifications may vary.

mont-bell Co.,Ltd.

2-2-2 Shinmachi, Nishi-ku, Osaka 550-0013 JAPAN

www.montbell.com