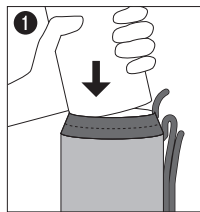
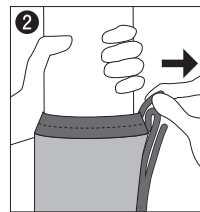


### ⚠ ご使用上のご注意

本製品は保温・保冷効果を高めるためボトルの入り口部分が小さめになっています。使用していく中でボトルの形状になじんできますが、挿入する際は下図の様にしておいていただくと入れやすくなります。



① 引手の反対方向から挿入。



② 引手を引きながら全体を入れる。