

# Stretch Light Series Women's

ストレッチライトシリーズ Women's

薄手の軽量ストレッチ素材を使用し  
オールマイティーに活躍します

生地

薄手

一枚地

薄手ながらハリ・コシがある素材を採用。  
撥水性に優れ、ヨコ伸び方向への伸縮性を備えます。

パンツスタイル

フィット **レギュラー** 適度にフィットするタイプ

シルエット **ストレート** はきやすいストレートシルエット

股上 **普通** はきやすく、動きやすい深さに設定

**ショート丈** 同じウエストサイズでも、股下が6cm短いショートモデル「S」と、6cm長いロングモデル「L」をご用意しました。計11サイズという豊富なラインアップの中からお選び頂けます。

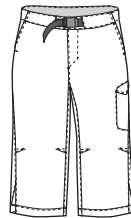
**ストレッチ** **1WAYストレッチ**  
横方向へ伸縮性を持たせて、足上げをスムーズにし、疲れを軽減します。

**イージーパンツタイプ**  
ウエストはバックル付きナイロンベルトで手軽に高いフィット感を得られます。

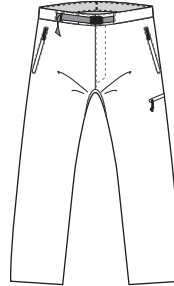
ショーツ



ニッカ



パンツ



対応  
シーズン

春



夏



秋



冬

