

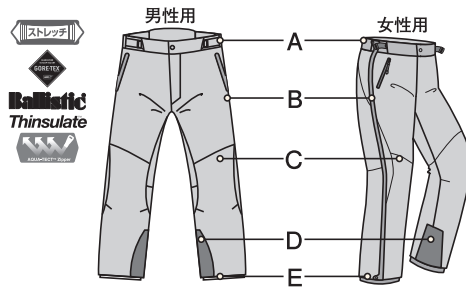
32-329-1403



mont-bell

Insulated Alpine Pants

膝と尻部分に薄綿保温材を封入した、積雪期の登山などに最適な、ストレッチ ゴアテックス®を使用したパンツです。



- スタッフバッグが付属します
- A ストレッチパネル**
ウエストのサイド部分にストレッチ素材を用いています。
 - B サイドフルオープンジッパー**
上下どちらからでも開閉できる構造。登山靴を履いたままでも簡単に着脱できます。(スライダーを切り離しできるのは上部のみです。)
 - C 膝の立体裁断**
膝には立体裁断を施し、足上げがスムーズに行えます。
 - D エッジガード**
傷付きやすいパンツの裾内側を補強しています。
 - E インナーズパツツ**
裾部分からの雪の侵入を防止。足を高く上げてもズリ上がらないように、ブーツのバックルなどに留めるタブを設けています。
- DSS (ドロップ・シート・サスペンダー) システム**
別売のクイックサスペンダーを付けることで、パンツを完全に下ろさずに用足しを行うことが可能です。