

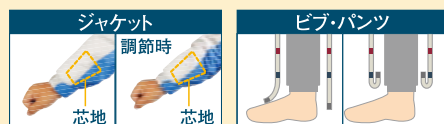
#1101353/354  
#1101355/356  
44-349-1006

## グローフィット™システム (特許出願中)

Jr.&Kid'sサイズの子どもの成長は、3年間に平均で約20cm。その成長に合わせて、約4シーズン使用可能なシステムを採用しました。(特許出願中)



パウダーライトジャケット&ピブ 同サイズ(110)着用時



袖口に芯地を入れ、身長が違う子供でも、袖がダブつかずスッキリとフィットします。ピブ・パンツの裾は内側に折り返して、調節できます。

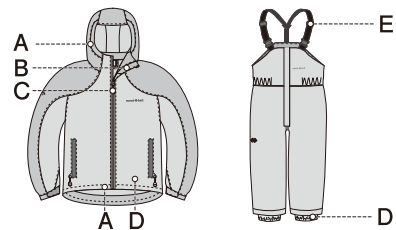
お子さまの成長に合わせて簡単調節

# グローフィット

mont·bell

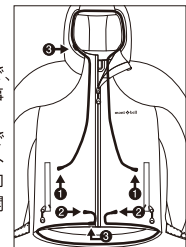
## パウダーライトジャケット&ピブ Jr.&Kid's

グローフィット™システムを採用したシリーズです。ビルトイン・ドロコード・システムやリフレクティブジップタイなどお子さまの安全面に配慮した多彩な機能を搭載しています。中綿入りで暖かく、めいっぱい雪遊びやスキーを楽しむことができます。



### A ビルトイン・ドロコード・システム (特許出願中)

表側にも裏側にもコードが出ないので、コードを木の枝に引っかけるなどの事故を未然に防ぐシステムです。ポケット内のコード①を引っ張ることでフード、②を引っ張ることで裾のフィット感を簡単に調節でき、フード・裾の目印③に内蔵されたコードロックを押すと開放されます。



### B チンガード

スライダーが直接あごにあたるのを防ぎます。

### C リフレクティブジップタイ

夜間の視認性を高めるジップタイを装備しています。

### D ウィンドスカート・インナーズパツ

裾からの寒気や雪の侵入を防ぎます。

### E サスペンダーはベルクロで取り外し可能。

### <取扱い説明>

- ご使用後は、陰干しにして乾燥させてから保管してください。
- 洗剤を使用される場合は、すすぎ洗いを十分に行うことが防水性を長持ちさせるポイントです。
- 生地表面の撥水性(水をはじく力)が低下したときは、SRスプレー等をご使用いただくと撥水性と防汚効果が高まります。