

ゴートゥーブを ポケットに取り付けられるクリップ



1
ゴートゥーブのキャップパーツ
をすべて外す。



2
ゴートゥーブに本製品を取り
付ける。



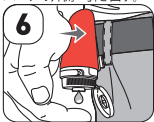
3
ゴートゥーブの口を押し込み、
キャップパーツを取り付ける。



4
ゴートゥーブの口をキャップ
パーツの外側へ引き出す。



5
キャップは、フタのヒンジ部分がクリップ側に向くように
位置を調節しながら取り付ける。



6
※XLサイズおよび、2017年以前のモデルにはご利用
いただけません。



0810023081227



台紙

07-804-2103