

mont·bell

取扱説明書

SUPウエストリーシュ

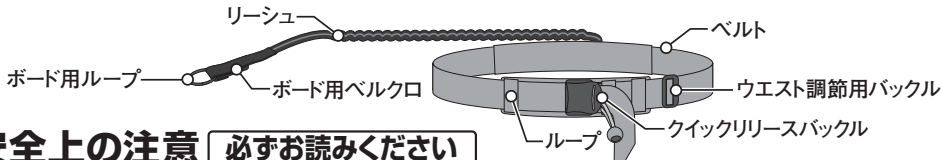
SUP Waist Leash

この度はお買いあげいただき、誠にありがとうございます。この取扱説明書(以下「本説明書」といいます)は本製品の正しい取扱方法を説明しています。ご使用前に本説明書をよくお読みいただき、正しい使用方法をご確認ください。ただし、本説明書は本製品の基本的な使用方法を示すものです。安全な条件のもとで十分な練習を行い、正しい使用方法を習得してください。

なお、ご不明な点等ございましたら、販売店もしくは(株)モンベル カスタマー・サービスまでお問い合わせください。本説明書は大切に保管してください。

■ 特長

本製品は海や湖でスタンドアップパドルボード(SUP)が身体から離れないように繋いでおくための安全装備です。いざという際にリリースしやすいウエストに巻くタイプのリーシュです。SUPでのレクリエーションやツーリングで活躍します。※SUPサーフィン、リバーSUP、ダウンウインド等で使用しないでください。



■ 安全上の注意 必ずお読みください

⚠ 危険 人が死亡または重傷を負う危険が差し迫って生じることが想定される内容です。

○ウォータースポーツは常に潜在的な危険をはらんでいます。たとえ用具の正しい選択、使用、お手入れ、保管を行なっても傷害や死亡事故などに至る危険性を完全に排除することは出来ません。個人の責任においてウォータースポーツを行ってください。(株)モンベルでは本製品の誤った使用に起因する損害や傷害、死亡事故に対していかなる責任も負いません。

⚠ 警告 場合により人が死亡または重傷を負う可能性が想定される内容です。軽傷または物的損害が発生する頻度が高いことが想定される内容です。

- 必ずライフジャケットを着用してください。
- 本製品の改造や分解などは絶対にしないでください。性能が損なわれ、十分な強度が発揮できない恐れがあります。
- 本製品はスタンドアップパドルボード(SUP)用に開発されています。その他の用途に使用しないでください。
- 本製品が身体やボード、フィンなどに絡まないように注意してください。

⚠ 注意 人が傷害を負ったり物的損害の発生が想定される内容です。

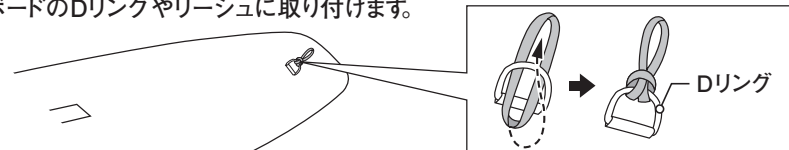
- 体に絡まるなど万が一に備え、ナイフでリーシュを切断できるようにしてください。
- インフレーターSUPなどが破損してボードが沈むなど万が一の際は、クイックリリースバックルをすぐに外せるようにしてください。沈むボードにより水中に引きずり込まれる恐れがあります。
- 使用方法をご理解いただき、本製品を装着した状態でスムーズに漕げるように事前に浅瀬などの安全な場所で十分練習をしてください。操作に不慣れだと傷害を負ったり、事故の恐れがあります。
- 使用前は毎回必ず点検をしてください。老朽化が認められる場合や損傷が認められたり、疑わしい場合は直ちに本製品の使用を中止してください。本来の性能が発揮できない恐れがあります。
- 正しいお手入れ方法、保管方法を守ってください。誤ったお手入れや保管方法を行うと、本来の性能を発揮できない恐れがあります。

■ 使用前の点検 使用にあたっては、毎回必ず次のことを確かめてください。異常が見られた場合は使用しないでください。

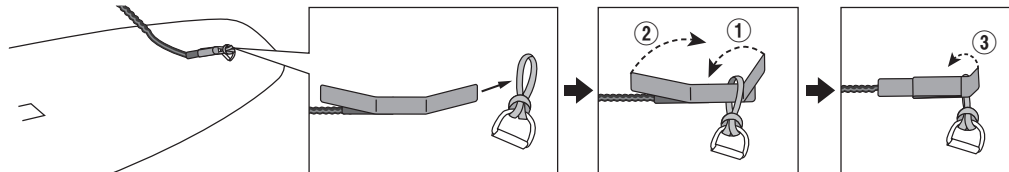
- リーシュやループに破れやほつれがないか
- バックルやベルクロが正しく機能するか

■ 使用方法

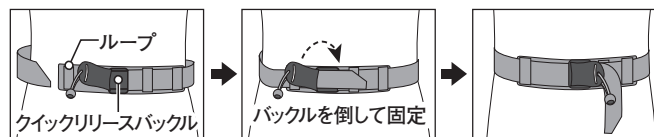
① ボード用ループをボードのDリングやリーシュに取り付けます。



② ループにボード用ベルクロを通し、折り畳みながら留めていきます。
※ベルクロに砂等が付着すると接合力が弱くなるため注意してください。



③ ベルトをウエストに巻き、先端をループ、クイックリリースバックルの順に通して苦しくない程度に調節します。ベルトの末端は長くなりすぎないようにウエスト調節用バックルで調節してください。



■ お手入れ方法 間違ったお手入れ方法や保管方法は本製品の寿命を縮めます。使用後や保管時は以下の点を参考にしてください。

- ご使用後は真水で砂や汚れを洗い流して乾燥させてください。
- 塩素系漂白剤は使用しないでください。

■ 保管方法

- 直射日光の当たらない風通しの良い場所を選んでください。
- 火のそばや暖房器具のそばなどの高温になる所に置かないでください。変形や損傷の原因になります。
- 保管や持ち運びの際はベルクロ同士を結合させてください。損傷の原因になります。

■ 廃棄方法

- 廃棄方法はお客様の自治体の収集方法に従ってください。

■ アフターサービス

お買い求めいただきました本製品は万全を期して製造しておりますが、万一不備な点がございましたら、お買い求めいただいた販売店、もしくは下記の弊社窓口までご連絡ください。製造上の欠陥による不具合の場合は無償で交換させていただきます。なお、修理、交換等の可否につきましては、弊社の裁量にて判断させていただきます。

- なお、以下のような原因での破損、不良につきましては保証いたしませんのでご了承ください。
- 本製品の誤った使用方法によるもの
 - 間違ったお手入れ、保管方法、経年変化による素材劣化
 - 乱暴な取り扱いによるもの
 - その他、製造上の欠陥以外の原因によるもの

破損時は弊社にて診断をして、修理が可能な場合はご要望により有償にて修理させていただきます。

■ 仕様

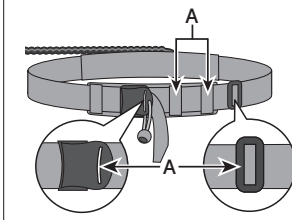
品番: #1127592 品名: SUP ウエスト リーシュ
素材: ポリエステル、ナイロン、3mm発泡ゴム両面ジャージ 対応ウエストサイズ: 約68~120cm

■ その他

本製品の仕様、デザインは予告なく変更されることがあります。また、重量などのスペックには誤差が生じる場合があります。

⚠ 注意

ベルトの末端を下図Aに通さないでください。いざという際にリリースできなくなる恐れがあります。



SUP Waist Leash

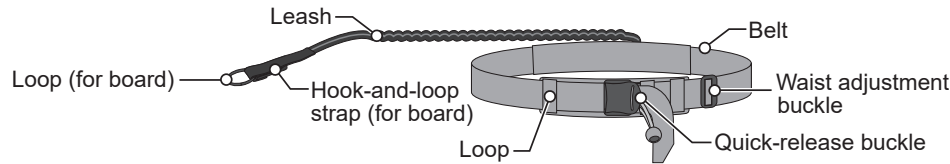
SUP Waist Leash

Thank you for purchasing this product. Before using, please carefully read this manual for instructions on the proper care and usage of this product. This manual only explains how to use the product and does not go into detail regarding using the product safely. You are personally responsible for learning the proper techniques and safety procedures for using this equipment. If you have any questions regarding this product, please contact Montbell Customer Service or the store of original purchase. Keep this manual for future reference.

■ Description

This safety equipment is designed to keep your stand up paddle board (SUP) connected to your body while recreational SUPing or touring in the ocean or a lake. The leash wraps around the waist and allows for quick release in case of an emergency.

* Do NOT use for SUP surfing, river SUP, downwinding, etc.



■ Safety Warning! Please read carefully.

⚠ DANGER! Under certain conditions, use of this product can result in major injury or death.

- Paddle sports and being near the water are inherently dangerous. Even if this product is used, cared for, and stored correctly, it will not completely eliminate the risk of major injury or death. You are responsible for your own actions and decisions. Montbell Co., Ltd. is not liable for damages or accidents leading to injury or death.

⚠ WARNING! Under certain conditions, use of this product can result in injury, death, or property damage.

- Always wear a life jacket.
- Do NOT alter or modify this product in any way. Alterations and modifications can negatively affect the performance of the product.
- This product is designed to be used with stand up paddle boards. Do NOT use for any other purpose.
- Make sure the user's body, the board, fins and any other objects do not get tangled in the leash.

⚠ CAUTION! Under certain conditions, use of this product can result in injury or property damage.

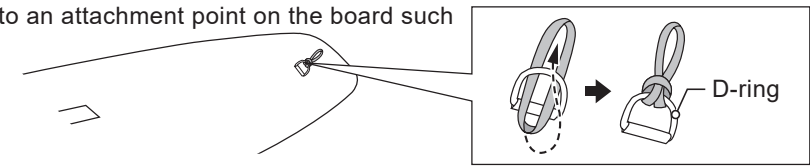
- Bring a knife to cut the leash in case your body does get tangled.
- Ensure that you can release the quick-release buckle in the event that the inflatable SUP or other equipment is damaged and the board sinks. A sinking board may drag you under water.
- Prior to use, understand how to use the product and practice using it in a safe place, such as shallow water. Injury or damage may occur if not familiar with proper use.
- Prior to use, check the product's condition and stop using immediately if you notice any deterioration from age/use, damage or irregularities.
- Please follow recommended care and storage instructions. Improper care and storage can lead to a decrease in performance.

■ Prior to use, inspect this product for: Stop using immediately if you notice any irregularities.

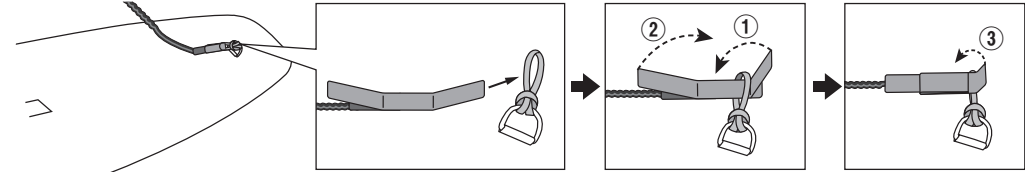
- Tearing and fraying of the leash and loop
- Proper functioning of the buckles and hook-and-loop fasteners

■ Directions

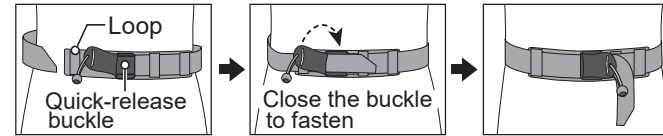
① Fasten the loop to an attachment point on the board such as a D-ring.



② Pass the hook-and-loop fastener through the loop, then fold it close.



③ Wrap the belt around the waist and adjust the fit by passing the belt end through the loop first, then the quick-release buckle. Adjust the length of the belt with the waist adjustment buckle so that the loose end is not too long.



⚠ Caution
Do NOT pass the end of the belt through the parts labeled as A. May prevent the belt from being released in an emergency.

■ Storage

- Store in a well-ventilated, cool, dry place away from direct sunlight.
- To prevent deformation and damage, do NOT store near heat sources.
- Close the hook-and-loop straps when transporting or storing.

■ Disposal

- Please follow local regulations regarding waste disposal.

■ Warranty

Montbell's warranty covers all defects in materials and workmanship to the original owner, for the lifetime of the product. If a product ever fails due to a manufacturing defect, Montbell will repair or replace the product at Montbell's discretion. This warranty does not cover damage(s) caused by accident, improper care, negligence, misuse, alterations or normal wear and tear. Damage(s) not covered under warranty will be repaired at a reasonable rate. If you would like to make a warranty inquiry, please contact Montbell Customer Service or the store of original purchase.

■ Specifications

Style# : #1127592 Name : SUP Waist Leash Waist sizing : approx. 68~120cm
Materials : polyester, nylon, 3mm foam rubber (double-sided jersey)

All product specifications and design are subject to change without prior notice. Actual product specifications may vary.