

使用方法

- ①フレックスウォーターバックに初めから付属しているキャップを外し、本製品のふたのリングをフレックスウォーターバックの飲み口の隙間に取り付けます。その後、本製品の飲み口を取り付けます。
- ②飲む際は、ふたを外し、飲み口を引き上げ、吸うと内容物が出てきます。



⚠ ご使用上の注意

○火のそばに置かないでください。○初めてご使用になる前は、食器洗剤を含ませた柔らかいスポンジなどでよく洗浄してください。○金属製たわしや、磨き粉などは使用しないでください。○ご使用後はよく洗ってから、乾いた布などで水気を十分拭き取り、乾かしてから保管してください。○普段のお手入れは柔らかいスポンジに食器洗剤をつけ、よく洗ってください。○食器洗浄機のご使用はできません。○電子レンジや、オーブン、直火ではご使用できません。○高い所から落としたり、強い衝撃を与えると破損する恐れがあります。○熱い飲み物を入れしないでください。やけどする恐れがあります。○ふたのループ状の箇所にカラビナなどを取り付けしないでください。

原料樹脂

本体、ふた：ポリプロピレン

飲み口：ポリエチレン

耐熱温度：100℃／耐冷温度：-20℃

株式会社 モンベル

本社 〒550-0013 大阪市西区新町2-2-2

お問い合わせはカスタマー・サービスまで

Tel. 06-6531-3544

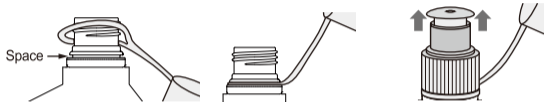
フリーコール 0088-22-0031

ウェブサイト <http://www.montbell.com>

44-2463-1801

Directions

- ① Remove the original cap from the Flex Water Pack. Attach this product's ring end to the dented space. Screw on the valve.
- ② Remove the cap and release the valve to drink.



⚠ WARNINGS!

○Do NOT store near heat sources. ○Prior to use, wash with a soft sponge and dish soap. ○Do NOT use metal scrubbers or metal polish. ○After use, wash and wipe off excess water with a towel, and dry thoroughly before storing. ○Wash with a soft sponge and dish soap. ○Do NOT wash using a dishwasher. ○Do NOT microwave, place in oven, or heat directly. ○Do NOT drop, apply strong shocks or forces. ○Do NOT use for hot liquids. May cause burns. ○Do NOT attach carabiner to the cap strap.

Material

Main, Cap: Polypropylene

Valve: Polyethylene

Heat resistance: 100℃

Cold resistance: -20℃

44-2463-1801

mont-bell Co.,Ltd.

2-2-2 Shinmachi, Nishi-ku,

Osaka 550-0013 JAPAN

www.montbell.com