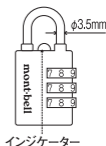


TSAダイヤルロック



TSAダイヤルロックについて

TSAダイヤルロックは、TSA（アメリカ運輸保安局）の許可を得たダイヤル式ロックです。アメリカ（ハワイ・サイパン・グアムを含む）では、テロ対策のため空港での手荷物検査を強化しており、空港で預ける荷物にロックがかかっている場合は保安検査官がロックを壊して荷物検査することがあります（ロック破壊による賠償は一切ありません）。

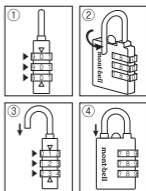


しかし、TSAダイヤルロックなら、保安検査官のみが持つ特殊なキーでロックを解錠することができるので、ロックが壊されることなく荷物検査を受けることができます。

※底面の鍵穴は、保安検査官のみが持つ特殊なキーによる解錠のためのものです。

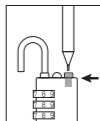
TSAダイヤルロックの使い方

- ①ロックウィンドウのダイヤルを全て「ゼロ」にセットします。
- ②掛け金を反時計回りに90°回転させます。
- ③上から押しながら新しい暗証番号をセットします。
- ④掛け金を元の位置に戻し、ダイヤルを回してロックを掛けます。



インジケータのリセット方法

検査の為に、保安検査官が特殊なキーを用いて解錠した場合のみ、オレンジ色のインジケータ（上図参照）が表示され、検査を受けた事を確認できます。シャープペンシル等の尖ったもので図の位置のオレンジ色のボタンを押すとリセットされます。



⚠️ ご使用上の注意

- 故障、破損、その他の不都合の原因となりますので、誤った取扱い、仕様の限界を超える使用をしないでください。
- 設定した番号を保存しておいてください。忘れると二度と解錠できなくなります。
- 盗難防止に絶対的なものではありません。
- 分解、改造しないでください。
- 施錠以外の目的で使用しないでください。