

32-412-1502

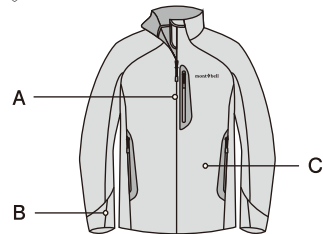


mont-bell

### Crag Jacket

This jacket is deceptively windproof for its thinness, making it a great outer jacket in cool weather, but easy to layer with in cold weather. Made with an extremely stretchy fabric, the Crag Jacket will follow your body's movements effortlessly as you work on your latest project.

CLIMA PRO® 100



- A: Conceal Zipper
- B: Thumb Holes
- C: Superior Fit

32-412-1502

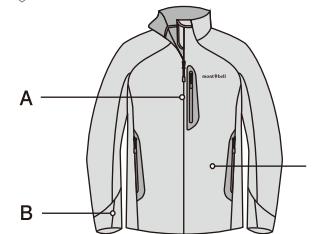


mont-bell

### Crag Jacket

薄手ながら高い防風性を備え、重ね着しやすい細身のジャケットです。運動量の多い行動時でもストレッチ性に優れるため、無雪期のアウターや冬期の中間着としても快適な着心地です。

CLIMA PRO® 100



- A コンシール®ジッパー  
冷気の侵入や熱の放出を防ぎ保温性を高めます。
- B サムホール  
袖口の穴に親指を通すことで、手の甲まで暖められます。
- C 適度なフィット感  
適度なフィット感を持ち、冬期には中間着としても活躍します。