

32-484-1512

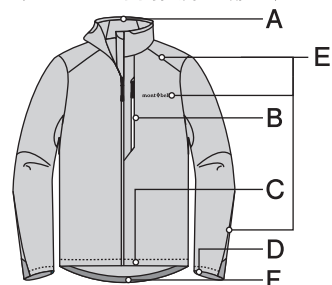


mont-bell

### Light Shell Cycle Jacket

一年を通して幅広く活躍する軽量なサイクルジャケットです。風を受ける前面には防風性に優れた素材を使用。また、世界最高レベルの撥水加工を施しており、小雨程度なら難なくはじきます。

**POLKATEX**  
CLIMAPLUS  
MESH  
**wickron ZEO**  
MICRO MESH  
**Scotch-lite**



- 背面はストレッチ素材を使用  
背面には適度な通気性を備え、吸水拡散性と制菌防臭効果に優れた素材を使用しています。

- A ネックアジャスター  
ドロコードで首周りのフィット感の調節ができ、風の侵入を防止します。
- B ポケットابل  
胸ポケットに裏返してコンパクトに収納できます。
- C すそのコードでフィット感を調節
- D サムループ  
ループを親指にかけることで、走行時に袖口のばたつきを防止。
- E 反射テープ・反射ロゴ  
夜間走行時の視認性を高めます。
- F ずり上がり防止テープ  
すその内側にラバーテープを設け、すそのずり上がりを防止。

32-484-1512

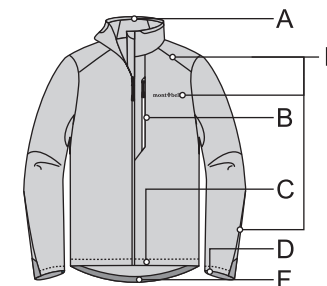


mont-bell

### Light Shell Cycle Jacket

This lightweight cycling jacket can be used all year round. The face of the jacket uses a material that is wind resistant. The Light Shell Cycle Jacket has no problems shedding light precipitation due to its world class DWR treatment.

**POLKATEX**  
CLIMAPLUS  
MESH  
**wickron ZEO**  
MICRO MESH  
**Scotch-lite**



- Stretch Fabric throughout the back
- A: Adjustable neck
- B: Pocketable
- C: Adjustable hem
- D: Thumb holes
- E: Reflective tape and logo
- F: Gripper taped hem