

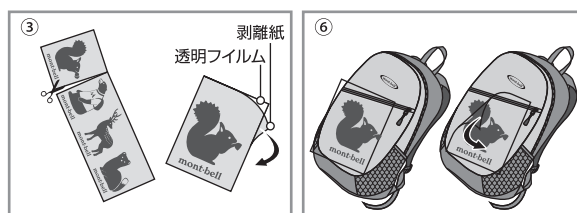
# mont-bell

## 取扱説明書 バッグステッカー

### Bag Sticker

#### ■ 使用方法

- ① 貼り付ける部分の汚れ、水分、油分を取り除き、良く乾かしてください。
- ② 貼り付ける部分を硬い台などの上に直接置きます。  
\*クッション材などの上ではうまく定着しません。
- ③ 使用する絵柄を切り取り、絵柄の付いた透明フィルムから黄色い剥離紙をはがします。(下図③)  
\*できるだけ絵柄の単純な形状の端(線画や細かい絵柄でない大きな面)から、剥離紙を丸めるようにこはがすとうまくはがせます。
- ④ 絵柄の付いた透明フィルムを、絵柄に触れないように持ち、しわや空気が入らないように、貼りたい位置に透明フィルムを乗せます。  
\*貼り直しはできませんので、ご注意ください。
- ⑤ 爪などでフィルムの上から絵柄とその縁を丁寧に繰り返し擦り、定着させます。
- ⑥ 透明フィルムを絵柄の単純な形状の端から丸めるようにゆっくりとはがします。(下図⑥)  
\*フィルム側に細かい絵柄が残りそうときや、絵柄が浮き上がりそうときは、擦りなおして、定着させてください。
- ⑦ 残った絵柄の上に⑥ではがし終えた透明フィルムを再度乗せ、上から指の腹で押さえつけます。



- 絵柄をはがしたいときは、指の腹で強く擦るときれいにこはがすことができます。

#### ■ 使用上の注意

- 本製品は生地専用です。生地以外の硬い物に使用しないでください。使用すると、擦れなどにより簡単にはがれます。
- 本製品はシリコンコーティングされた生地や凹凸の大きい生地、目の粗い生地、ニット生地、起毛生地には使用できません。生地を確認の上ご使用ください。
- 使用箇所はドライクリーニングできません。
- 保管する際は直射日光を避け室内で保管してください。長期間保管された場合、素材の劣化を招き接着力が弱くなる場合があります。

ご不明な点等ございましたら、販売店もしくは(株)モンベルカスタマー・サービスまでお問い合わせください。  
本説明書は大切に保管してください。

株式会社 **モンベル**

本社 〒550-0013 大阪市西区新町 2-2-2

商品についてのお問い合わせはカスタマー・サービスまで

Tel. 06-6531-3544 フリーコール 0088-22-0031

<http://www.montbell.com>

44-2064-1508