

間違ったお手入れ方法や保管方法は本製品の寿命を縮めます。
使用後や保管時は以下の点を参考にしてください。

**Improper care and storage of this product can shorten its lifespan.
Follow the recommendations below to extend its lifespan.**

お手入れ方法 Care

洗濯はたらいや浴槽で手洗いしてください。生地や羽毛の品質を保つためにダウン用洗濯洗剤を使用してください。

Hand wash in a bathtub or sink. To maintain the quality of the fabric and down, wash using a down specific cleaner.

洗濯方法 Wash

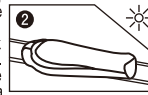
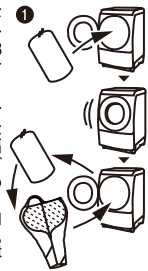
- ① たらいに適量の水とダウン用洗濯洗剤を入れて混ぜます。本製品を必ず裏返してジッパーをきちんと閉め、軽くたたんでから付属の専用洗濯用ネットに入れ、たらいに投入します。
 - ② 本製品内の空気を抜き、完全に水の中へ浸して押し洗いし汚れやシミを取り除きます。
 - ③ 水がきれいになるまで繰り返しすすぎ洗いをします。すすぎは十分に行ってください。すすぎが不十分な場合、シミになる恐れがあります。
 - ④ 乾燥前に、洗濯ネットにいれたまま洗濯機で脱水を5分程かけてください。
脱水を手で行う際は羽毛にダメージを与えないよう絞らずに上から押さえるようにして水分を押し出してください。ある程度水分が出たら、タオルに挟んで水分を吸い取ります。
- 汚れがひどい時は、販売店もしくはモンベルカスタマーサービスにご相談ください。



- ① Fill a tub or sink with lukewarm water and add down specific cleaner. Turn the bag inside out, close the zipper, gently roll up the sleeping bag, put into the laundry net and submerge completely. ② Press down lightly on soiled areas to remove soil and stains. ③ Discard soapy water and rinse thoroughly. If the product isn't rinsed thoroughly, the fabric may stain. ④ While still in the laundry net, put into a washing machine (front loading is recommended) and run the spin cycle for 5 minutes before drying. To remove excess water by hand, push down on the product gently to squeeze out excess water. After removing most of the water, wrap with a towel to absorb remaining water. ○ If your sleeping bag is heavily soiled, bring it to a cleaning store which can wash sleeping bags.

乾燥方法 Dry

- ① 脱水後、洗濯用ネットから本製品を出し、水がたまっていないことを確認します。裏返した状態のまま再度洗濯用ネットに入れ、タンブラー乾燥機の低温で乾燥させてください。8割程乾燥したら、洗濯用ネットから取り出し、ジッパーを開けた状態で槽の中に均等に配置して乾燥させます。
- ② 高温での乾燥は、生地を傷める恐れがあります。乾き具合を確かめながら、羽毛の塊が無くなるまで時間をかけて完全に乾燥させます。その際、本製品を軽く叩くことで羽毛の偏りを防ぐことができます。乾燥したように見えても、内側が湿っている場合があるため、仕上げに1週間ほど風通しの良い日陰で乾燥させてください。



- ① After the spin cycle, take the product out of the laundry net and make sure water hasn't pooled inside the bag. While it is still inside out, gently roll the bag back up, put it back into the laundry net, and place it in a large dryer at a low heat setting. When the product is 80% dry, take it out of the laundry net, fully open the zipper and put back in the dryer to finish, evenly spreading out the bag inside the drum. ② Drying on high settings can damage the product's fabric. Check often to make sure there is no overheating and down is not clumping. Although the product may appear dry, the down inside may still be damp. After drying, we recommend laying the product to shade dry in a place with plenty of ventilation for up to a week to dry completely.



HAND WASH, COLD / DO NOT BLEACH / TUMBLE DRY, NORMAL, LOW HEAT / DO NOT IRON / DO NOT DRY CLEAN

保管方法 Storage

- 使用後は風通しの良い日陰で、時間をかけて十分に乾燥させてください。
- 長期間使用しない場合は、圧縮したままの状態での保管しないでください。乾燥後に付属の洗濯用ネットに収納し、日陰の風通しの良い場所で保管してください。
- After using, allow the product to shade dry in a place with plenty of ventilation.
- Do not store for extended periods of time compressed in its stuff sack. Store loosely in the laundry net in a cool, dry place out of direct sunlight.

株式会社 **モンベル** mont-bell Co., Ltd.

〒550-0013 大阪府西区新町 2-2-2 2-2-2 Shinmachi, Nishi-ku, Osaka 550-0013 JAPAN

商品についてのお問い合わせはカスタマーサービスまで

Tel. 06-6531-3544 フリーコール：0088-22-0031 <http://www.montbell.com>

mont-bell America, Inc. RN107957

3550 Frontier Avenue Unit B, Boulder, CO 80301 U.S.A. Toll Free: 1-877-666-8235