

■ お手入れ方法

間違ったお手入れ方法や保管方法は本製品の寿命を縮めます。使用後や保管時は以下の点を参考にしてください。

- 汚れた際は中性洗剤を使い、手洗いしてください。
- ドライクリーニングや洗濯機による洗濯はしないでください。生地を傷める恐れがあります。
- 漂白剤は使用しないでください。
- アイロンをかけないでください。
- 乾燥機は使用しないでください。

■ 保管方法

- 本製品を保管する際は、バックルを締めて保管してください。
- 本製品を長期間使用せずに保管する場合は、直射日光の当たらない風通しの良く、暗い場所に保管してください。
- 火のそばや暖房器具のそばなどの高温になる所に置かないでください。変形や損傷の原因になります。
- 濡れたまま長時間放置しないでください。

■ アフターサービス

お買い求めいただきました本製品は万全を期して製造しておりますが、万一不備な点がございましたら、お買い求めいただいた販売店、もしくは下記の弊社窓口までご連絡ください。

製造上の欠陥による不具合の場合は無償で交換させていただきます。なお、修理、交換等の要否につきましては、弊社の裁量にて判断させていただきます。

なお、以下のような原因での破損、不良につきましては保証いたしませんのでご了承ください。

- 本製品の誤った使用方法によるもの
- 間違ったお手入れ、保管方法、経年変化による素材劣化
- 乱暴な取り扱いによるもの
- その他、製造上の欠陥以外の原因によるもの

破損時は弊社にて診断をして、修理が可能な場合はご要望により有償にて修理させていただきます。

■ 仕様

#1874112 ロードアップハーネス

素 材：本体420デニール・ナイロン・リップストップ

■ その他

本製品の仕様、デザインは予告なく変更されることがあります。また、重量などのスペックには誤差が生じる場合があります。



取扱説明書

ロードアップ ハーネス

Load Up™ Harness

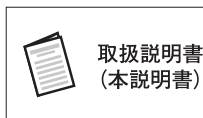
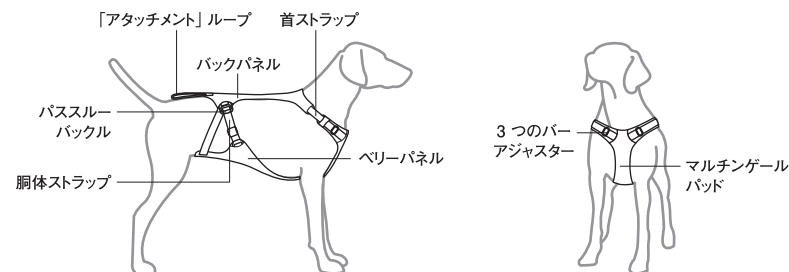
この度はお買いあげいただき、誠にありがとうございます。この取扱説明書（以下「本説明書」といいます）は本製品の正しい取扱方法を説明しています。ご使用前に本説明書をよくお読みいただき、正しい使用方法をご確認ください。

なお、ご不明な点等ございましたら、販売店もしくは（株）モンベル カスタマー・サービスまでお問い合わせください。本説明書は大切に保管してください。

■ 特長

本製品は車での長時間の移動を安全に行える、犬用シートベルトです。車の急発進・停止から、愛犬を守ります。ループ部分にシートベルトを通して使用します。

■ 各部の名称



■ 安全上の注意

必ずお読みください



警告 場合により人や犬が死亡または重傷を負う可能性が想定される内容です。軽傷または物的損害が発生する頻度が高いことが想定される内容です。

- 本製品の改造や分解などは絶対にしないでください。性能が損なわれ、十分に保護能力が発揮できない恐れがあります。
- 使用前は毎回必ず点検をしてください。老朽化が認められる場合や損傷が認められたり、疑わしい場合は直ちに本製品の使用を中止してください。
- 正しいお手入れ方法、保管方法を守ってください。誤ったお手入れや保管方法は、本来の性能を発揮できない恐れがあります。
- 自動車の後部座席に犬を固定する目的でのみご使用ください。本製品によりすべてのケースでけがを防止できるという保証はありませんが、適切な使用により、重傷や死亡に至るリスクを軽減できます。
- 本製品の消耗が進んでいると判断される場合には、本製品を廃棄し、新しいものを購入してください。本製品を廃棄する時は、次に使わないように切断するなどして、破棄してください。

注意 人や犬が傷害を負ったり物的損害の発生が想定される内容です。

- 車に装着したまま長時間炎天下の車内に放置すると、素材が劣化する恐れがあります。使用後は風通しのいい場所で保管してください。
- 決して自動車に犬を放置しないでください。
- 本製品は自動車のシートベルトにしっかり留めてください。
- 自動車シートベルトの種類によっては、本製品が使用できない場合があります。
- 運転中ベルトの長さが変わらないように、安全ハーネスは常にしっかりベルトに留めてください。
- ご使用前に本製品のサイズが愛犬に適しているかご確認ください。
- 自動車で使用する前に、安全な状態で本製品のフィッティングを試してください。
- 毎回、ご使用前に本製品の点検をしてください。
- 愛犬に本製品のいかなるパーツも絶対に噛ませないようにしてください。
- 本製品の強度に疑いがある場合は、すぐに使用を中止し、廃棄してください。

■ 使用前の点検

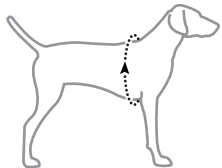
使用にあたっては、毎回必ず次のことを確かめてください。

- 座席に適切に取り付けられているか
- ウェビングテープに穴や破れ、摩耗がないか
- ウェビングテープが焦げていたり、溶けていないか
- ウェビングテープが紫外線により、色あせていないか
- 縫い目に摩耗やすり切れがないか
- バックルにひび割れ、腐食、ぼり、損傷、変形がないか
- 愛犬が本製品のパーツを噛んで傷んでいないか

■ 使用方法

○ サイズ確認

本製品を安全に使用するには、適切なサイズ選びが欠かせません。正確なサイズは、サイズ表を参照してください。



サイズ表 (胸周り)

XXS	33-43 cm	13-17 in
XS	43-56 cm	17-22 in
S	56-69 cm	22-27 in
M	69-81 cm	27-32 in
L/XL	81-107 cm	32-42 in

※サイズが範囲内でも犬種や体型によりサイズが合わない場合があります。

2

○ 装着方法

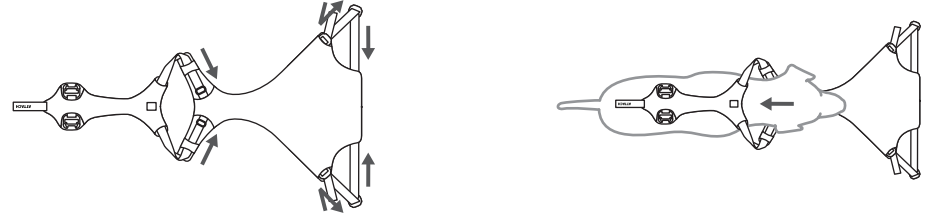
実際にフィールドへ出かける前に必ず下記の装着、使用方法を試し、本製品に慣れてください。

1. 愛犬に本製品を装着する

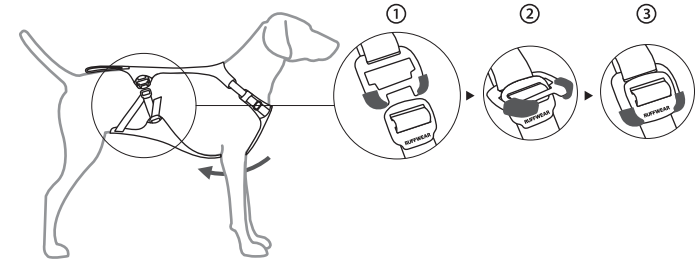
取り付け方法動画は www.ruffwear.com/Load-Up-Harness へアクセスし、ご覧ください

①ストラップを緩めます。

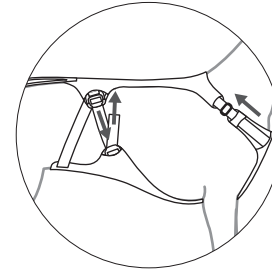
②本製品を愛犬の頭からかぶせます。



③ベリーパネルを愛犬のお腹側に回し、バックルを装着します。



④胴体ストラップと首ストラップを締めます。

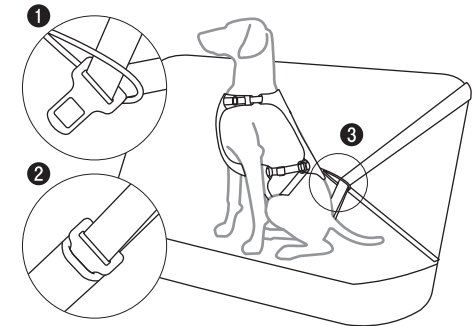


2. ハーネスをシートベルトに固定する

①シートベルトを「アタッチメント」ループに通します。

②シートベルトのタブをバックルに差し込みます。

③シートベルトに緩みがないように締めます。



重要：シートベルトは「アタッチメント」ループのみ固定してください。ハーネスの他の部分にシートベルトを固定しないでください。

3