

■ お手入れ方法

間違ったお手入れ方法や保管方法は本製品の寿命を縮めます。使用後や保管時は以下の点を参考にしてください。

- 本製品が汚れた場合は中性洗剤や水を含ませた布で拭き取り乾燥させてください。シンナーやアルコールは使用しないでください。変形、故障などの原因となる場合があります。

■ 保管方法

- 雨露、粉塵、直射日光、紫外線、塩害を受けず高温、多湿ではない、風通しの良い乾燥した場所(0~40度)で保管してください。
- 長期間(半年以上)使用しない場合は、41~70%程度充電した状態で保管してください。バッテリーは使用しなくても自然に放電する自然放電が進んだ状態で長期間放置すると、電圧が低下し、使用できなくなることがあります。また、満充電での長期間の保管はバッテリーの寿命を縮める場合がありますのでご注意ください。
- 火気の近くや自動車内などの高温になる場所や極端に低温になる場所に保管しないでください。バッテリー性能の劣化、変形、発火、破裂、火災、故障などの原因となる場合があります。
- 子どもの手の届かないところに保管してください。

■ 廃棄方法

- ご不要になった使用済み充電電池は放置したり、一般ゴミと一緒に捨てないでください。
- 内蔵しているリチウムイオン電池はリサイクルできます。ご不要になった本製品は分解せずにモンベルストアにお持ち込みいただくか、下記カスタマーサービスまでお客様負担でご送付ください。



■ アフターサービス

お買い求めいただきました本製品は万全を期して製造しておりますが、万一不備な点がございましたら、お買い求めいただいた販売店、もしくは下記の弊社窓口までご連絡ください。

製造上の欠陥による不具合の場合は無償で交換させていただきます。なお、修理、交換等の要否につきましては、弊社の裁量にて判断させていただきます。なお、修理、交換等の要否につきましては、弊社の裁量にて判断させていただきます。

なお、以下のような原因での破損、不良につきましては保証いたしませんのでご了承ください。

- 本製品の誤った使用方法によるもの
- 間違ったお手入れ、保管方法、経年変化による素材劣化
- 乱暴な取り扱いによるもの
- その他、製造上の欠陥以外の原因によるもの

破損時は弊社にて診断をして、修理が可能な場合はご要望により有償にて修理をさせていただきます。

■ 仕様

	明るさ(lm)		照射時間(h)
	#1134229	#1134230	
色温度	4500K	3500K	
LOW	25	20	120
MID	310	270	12
HIGH	600	500	6

■明るさ ルーメンとは光源から発せられる光の総量を表した光学単位で、方向や距離に関係なく光源の本来持っている性能を示しています。

■照射時間 初期照度に対し、10%の照度に減衰するまでの時間を示しています。

品番：1134229 1134230
品名：パワーバンク ランタン パワーバンク ランタン ウォーム
内蔵電池：リチウムイオン電池6400mAh
USB出力：DC5.0V/最大2.0A
USB入力：DC5.0V/最大2.0A(満充電まで4~4.5時間)
防水規格：IPX4(あらゆる方向からの飛沫による有害な影響がない)

主素材：ABS樹脂
付属品：USBケーブル

■ その他

本製品の仕様、デザインは予告なく変更されることがあります。また、重量などのスペックには誤差が生じる場合があります。

mont-bell

共通取扱説明書

パワーバンク ランタン

Power Bank Lantern

この度はお買いあげいただき、誠にありがとうございます。この取扱説明書(以下「本説明書」といいます)は本製品の正しい取扱方法を説明しています。ご使用前に本説明書をよくお読みいただき、正しい使用方法をご確認ください。

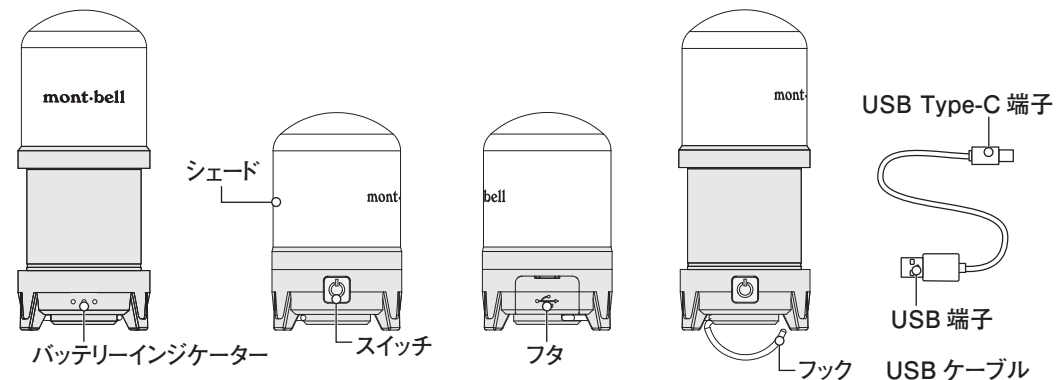
なお、ご不明な点等ございましたら、販売店もしくは(株)モンベル カスタマー・サービスまでお問い合わせください。本説明書は大切に保管してください。

■ 特長

本製品は繰り返し使えるリチウムイオン電池を内蔵した、USB 充電式 LED ランタンです。携行時はシェードを収納できるコンパクト設計。テントを離れるときの目印としても役立つ点滅(サイトマーカー)モードを備えています。また、テントなどに吊り下げられるフックを装備しています。

内蔵バッテリーに蓄えた電力はランタンとして使用するだけでなく、お持ちの機器へ出力することができます。

■ 各部の名称



■ 安全上の注意 必ずお読みください

危険 人が死亡または重傷を負う危険が差し迫って生じることが想定される内容です。

- 本製品を使用中に異常を感じた場合は速やかに使用を中止して、販売店もしくは(株)モンベル カスタマー・サービスまでお問い合わせください。
- 充電は付属のUSBケーブルを使用し、USB出力ACアダプターや給電可能なパソコン・モバイルバッテリーなどのUSBポートから行ってください。他の電源を使用すると発熱や発火の原因となる場合があります。
- 定格電圧・電流を超えて充電しないでください。また、所定の充電時間を超えても充電が終了しない場合や、異常な発熱を感じた場合は、直ちに充電を中止してください。発火や破裂の原因となる場合があります。

警告 場合により人が死亡または重傷を負う可能性が想定される内容です。軽傷または物的損害が発生する頻度が高いことが想定される内容です。

- 異臭、発熱、変色、変形などの異常が見られた場合は直ちに使用を中止してください。故障、破裂、発火、火災などの原因となる場合があります。

- 本製品の改造や分解などは絶対にしないでください。性能が損なわれ、発熱、発火、破裂の原因となる場合があります。
- 重い物の下に置いたり、落下させて衝撃を与えないでください。発熱、発火、破裂の原因となる場合があります。
- 寝袋や布団などに覆われた状態で使用しないでください。発熱や火災の原因となります。
- USBポートのフタは確実に取り付けてください。取り付けが不十分だと、スイッチが入らない、あるいは本体内部に水が入りショートや絶縁不良による発熱・感電・故障につながる恐れがあります。
- 濡れた手で充電しないでください。発熱や発火、感電などの恐れがあります。
- ケーブルを踏みつけたり痛めたりしないでください。感電、発熱、火災の原因となる場合があります。
- 電子レンジをはじめとする加熱調理機器や高圧容器には入れないでください。爆発や火災を招く危険性があります。
- 乳幼児の手の届かないところで使用・保管してください。小さなパーツの誤飲や感電など、思わぬアクシデントの原因となる場合があります。
- 本商品は防滴仕様 (IPX4) ですが防水機能はありません。本体内部に水が入るとショートや絶縁不良による発熱・感電・故障につながる恐れがあります。
- 使用後は必ず消灯してください。発熱・破損などの恐れがあります。

注意 人が傷害を負ったり物的損害の発生が想定される内容です。

- 目に直接光を当てないでください。目に傷害を負う恐れがあります。
- お使いの電子機器が、USBケーブルを差込めない仕様の場合は、本製品から充電できません。
- 本製品は全てのUSB充電対応機器への充電を保証するものではありません。電子機器の仕様によっては充電できないことがあります。詳しくはご使用の電子機器の取扱説明書をご覧ください。
- 接続する機器によっては、登録内容のメモリーが突然消失する可能性があります (接続する機器の取扱説明書をご覧ください)。接続する機器の登録内容は必ずバックアップを取ってからご使用ください。本製品の使用に際して、消失した登録内容などの保証は一切いたしませんので、あらかじめご了承ください。
- 使用時以外は、USBケーブルを抜いてください。発熱や発火、感電の原因となる場合があります。
- 内蔵バッテリーは交換できません。
- 0℃～40℃の範囲外では使用しないでください。発熱、破裂の原因となる場合があります。
- 高温状態での充電、放電、保管は充電電池の劣化を早めます。
- 磁気やホコリの多い場所では使用しないでください。故障の原因となります。
- 使用前は必ず点検してください。老化化が認められる場合や損傷が認められたり、疑わしい場合には直ちに本製品の使用を中止してください。本来の性能が発揮できない恐れがあります。
- 正しいお手入れ方法、保管方法を守ってください。

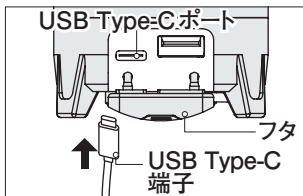
使用前の点検 使用にあたっては、毎回必ず次のことを確かめてください。

- 仕様通り点灯するか 本体の変形がないか 充電されているか ケーブル類に破損はないか

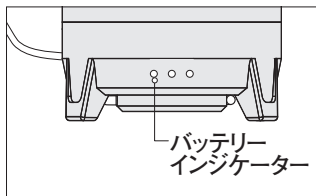
使用方法

本製品への充電(入力)

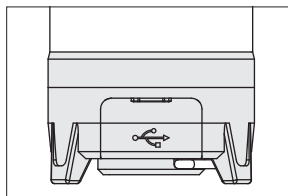
本製品の内蔵バッテリーにはUSB出力ACアダプターやモバイルバッテリーから充電を行うことができます。



①フタを開け、付属のケーブルのUSB Type-C端子を本体のUSB Type-Cポートに挿入します。



②接続すると自動的に充電を開始し、バッテリーインジケータが点滅します。残量0%から満充電までの時間は4～4.5時間です。



③充電が終わるとバッテリーインジケータが消灯します。ケーブルを抜いてフタを閉めてください。

充電・バッテリー残量の確認方法

充電状態(残量)は本体側面のバッテリーインジケータで確認できます。インジケータはスイッチを1回押すと点灯します。

本製品へ充電時	☀○○ (充電中 0~40%)	●●○ (充電中 41~70%)	●●● (充電中 71~99%)	○○○ (充電完了)	
使用中	●●● (100~60%)	●●○ (59~30%)	●○○ (29~10%)	☀○○ (9~1%)	○○○ (残量0%)

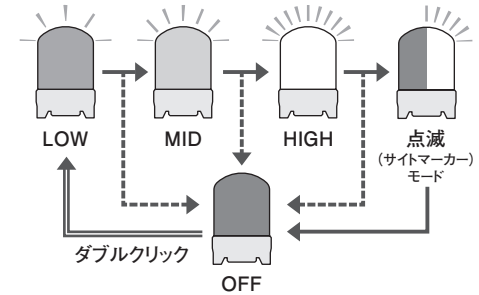
- 消灯
- 点灯
- ☀ 点滅

点灯モードの切り替え方法

※本製品はバックバックやかばんの中で不意にスイッチが点灯することのない、ダブルクリック点灯式です。1回スイッチを押すとインジケータが3秒間光ります。インジケータが光っているうちにもう1回スイッチを押すと点灯します。※シェードを引き上げて光を拡散することができます。

- ①スイッチをダブルクリックする(3秒間に2回押す)とLEDが点灯します。(⇐⇒)
- ②スイッチを押すごとに、図のように点灯モードが切り替わります。(⇐⇒)
- ③点灯モードに関わらず3秒以上同じモードで点灯を続けると、次にボタンを押した際に消灯します。(-----)

- ※スイッチを入れても点灯しない場合は下記をお確かめください。
- ・電池が消耗している → 充電する
- ・スイッチをダブルクリック(連続して2回押す)する
- ・充電時にバッテリーインジケータが点灯しない(充電できない) → ケーブルが断線している可能性があるため、ケーブルを交換する

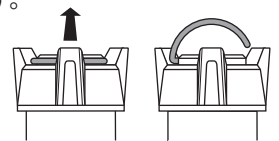


点滅(サイトマーカー)モード

テントサイトなどで目印になるよう、ゆっくり点滅するモードを搭載しています。

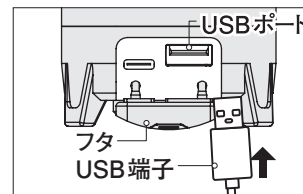
フックについて

底部のフックを引き起こすと、テントのループなどに吊り下げて使用できます。

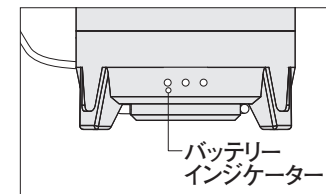


モバイル機器への充電(出力)

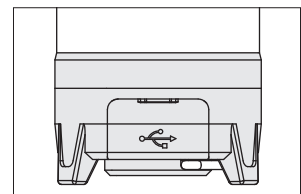
本製品の内蔵バッテリーからスマートフォンやリチャージャブルヘッドランプ等のお持ちのモバイル機器へ出力を行うことができます(※すべてのUSB充電対応機器への充電を保証するものではありません)。内蔵バッテリーから充電を行った場合、本製品の照射時間は短くなります。



①フタを開け、充電したいデバイスのUSB端子を本体のUSBポートに挿入します。



②接続すると自動的に出力を開始し、バッテリーインジケータが点滅します。※機器によっては自動で出力されない場合があります。その際は1回スイッチを押すと開始されます。



③出力が終わるとバッテリーインジケータが消灯します。ケーブルを抜いてフタを閉めてください。

Care

To clean the lantern use a damp cloth to remove dirt and dust, using a neutral detergent when necessary. Do not use alcohol or paint thinners as they can damage the unit.

Storage

- Store in a well ventilated, cool, dry place. Keep out of direct sunlight and ultraviolet light.
- When storing headlamp for a long period (over 6 months), maintain battery charge of 75%. Overtime, the battery self-discharges and may lose its ability to recharge. In addition, storing fully charged shortens the battery's life expectancy.
- Do not store in a car or places subject to temperature extremes.
- Keep out of the reach of children.

Disposal

- Do NOT dispose of used batteries with normal waste. Please follow local regulations.
- The built-in lithium-ion battery can be recycled. To recycle, do NOT disassemble the product. Please take it to a Montbell store or ship the product to Montbell Customer Service (customers are responsible for all shipping charges). *This service is only available in Japan.



Warranty

Montbell's warranty covers all defects in materials and workmanship to the original owner, for the lifetime of the product. If a product ever fails due to a manufacturing defect, Montbell will repair or replace the product at our discretion. This warranty does not cover damage(s) caused by accident, improper care, negligence, misuse, alterations or normal wear and tear. Damage(s) not covered under warranty will be repaired at a reasonable rate. If you would like to make a warranty inquiry, please contact Montbell Customer Service or the store of original purchase.

Specifications

	Lumens (lm)		Burn Time (h)
	#1134229	#1134230	
色温度	4500K	3500K	
LOW	25	20	120
MID	310	270	12
HIGH	600	500	6

Lumens Lumens are a unit that measures the total amount of light emitted from a light source in all directions.

Burn Time Time it takes for the light source to dim 10% of initial brightness.

Style# : 1134229 1134230
Name : Power Bank Lantern Power Bank Lantern Warm
Battery : Lithium ion Battery 6400mAh
USB OUTPUT : DC5.0V/2.0A
USB INPUT : DC5.0V/2.0A (Takes 4-4.5 hour to fully charge.)
Water-resistance : IPX4 (Water splashing against the enclosure from any direction shall have no harmful effect.)

Material : ABS Plastic
Included : USB cable

Others

All product specifications and design are subject to change without prior notice. Actual product specifications may vary.

mont-bell Co.,Ltd.

2-2-2 Shinmachi, Nishi-ku, Osaka 550-0013 JAPAN
www.montbell.com

44-5528-2310

mont-bell

User's Manual

Power Bank Lantern

Power Bank Lantern

Thank you for purchasing this product. Before using, please carefully read this manual for instructions on the proper care and usage of this product.

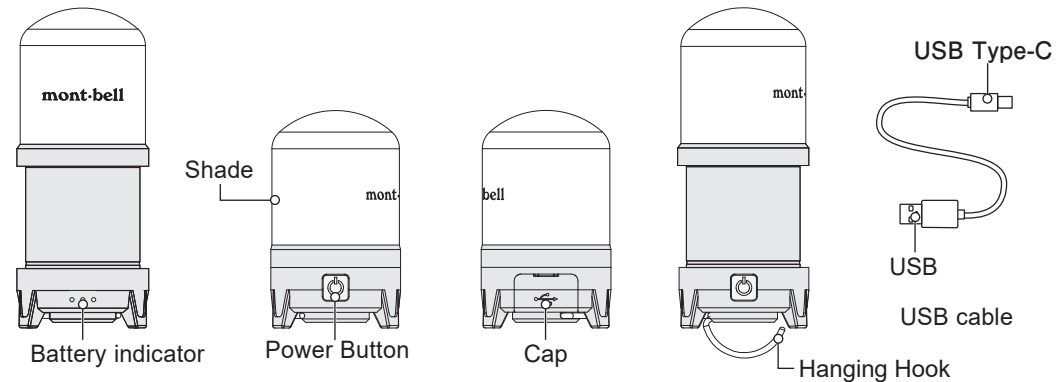
If you have any questions regarding this product, please contact Montbell Customer Service or the store of original purchase. Keep this manual for future reference.

Description

This powerful LED lantern is compact by utilizing a sliding shade and is powered by rechargeable lithium-ion battery. This lantern also has a tent locator (flash) mode which is useful for a variety of situations, such as beacon for your campsite at night. Hang the lantern in your tent or campsite using the hanging hook on the battery cover. Includes USB cable.

Use it as a lantern or share power to other USB chargeable devices.

Components



Safety Warnings! Please read carefully.

CAUTION! Under certain conditions, use of this product can result in injury or property damage.

- When you notice any irregularities or an unusual burnt smell, stop using immediately. Please contact Montbell Customer Service or the store of original purchase.
- Use USB AC adapter, laptop, and/or computer for charging. Do NOT charge using other devices as it may cause overheating and fire.
- Do NOT excessively charge over the rated voltage/current. If the product doesn't get fully charged in the prescribed time or starts to overheat, stop charging immediately. May lead to fire or rupturing.

WARNING! Under certain conditions, use of this product can result in injury, death, or property damage.

- When you notice any irregularities or an unusual smell, stop using immediately. May cause damage, rupture, overheating or fire.

- Modifying or altering the product may damage the functions or cause overheating or rupturing.
- Do NOT place heavy items, drop or apply strong shocks. May cause overheating, fire or explosion.
- Do NOT use the product while it is covered by cloth (i.e., blanket or sleeping bag). May cause overheating which can lead to fire.
- Make sure to securely close the USB port cap. Lantern may not turn on and water entry can cause shorts resulting in overheating, electrocution or damage.
- Charging batteries with wet hands can cause shorts resulting in electrocution, overheating or fire.
- Do NOT step on or damage the USB Cable. May cause electrocution, overheating or fire.
- Do NOT put the product inside a microwave or pressure cooker. May cause explosion or fire.
- Keep out of the reach of children.
- Do not use underwater. Although this is IPX4 rated, it is not waterproof. Water entry can cause shorts resulting in overheating, electrocution and damage.
- To prevent damage or overheating the unit, turn off after use.

CAUTION! Under certain conditions, use of this product can result in injury or property damage.

- Never shine light directly at a person's eyes.
- If your electronic device does not have a USB port, you will NOT be able to charge it with this product.
- There is NO guarantee that this product will be able to charge all devices that can be charged with a USB cable. For further information, please see the user's manual for your device.
- The possibility exists that when connecting this product to your electronic device, the data on the device's memory can be lost permanently. It is strongly recommended that you back up the data on your device. Montbell Co., Ltd. is not responsible for the loss of data or damage to electronic devices as a result of using the devices with this product
- Unplug the USB cable when not in use. May cause shorts resulting in electrocution, overheating or fire.
- Batteries are NOT replaceable.
- Use this product only in temperature ranges of 0°C - 40°C. Use outside of this temperature range can cause overheating or rupturing.
- Battery life expectancy decreases when charged, discharged, and stored in high temperature conditions.
- Do NOT use this product near magnetic or dusty areas. May damage the product.
- Prior to use, check the product's condition and stop using immediately if you notice any deterioration from age/use, damage or irregularities.
- Please follow recommended care and storage instructions.

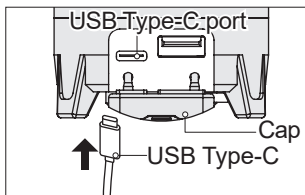
■ Prior to use, inspect this product for:

- Lantern is in good working order. damage or irregularities. Fully-charged batteries Damage to cable

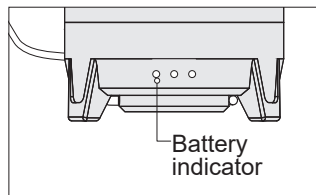
■ Directions

○ Recharging battery

This lantern can be charged from USB AC adapter or mobile battery.

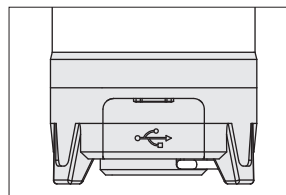


- 1** Open the USB port cap and connect the USB Type-C cable with the USB Type-C port. Attach the USB cable end to an available USB port.



- 2** Starts charging automatically and the battery indicator turns on. Takes 4-4.5 hour to fully charge.

2



- 3** When the battery is fully charged, the indicator turns off. Remove the cable and close the USB port cap.

○ Battery charge/Remaining battery power

The following status can be checked on the battery indicator.

click the power button once to check.

Battery charge	Charging (0~40%)	Charging (41~70%)	Charging (71~99%)	Fully charged
In-use	100~60%	59~30%	29~10%	9~1% → 9~1% → 0%

○ Off
● On
 Flash mode

○ Switching lighting modes

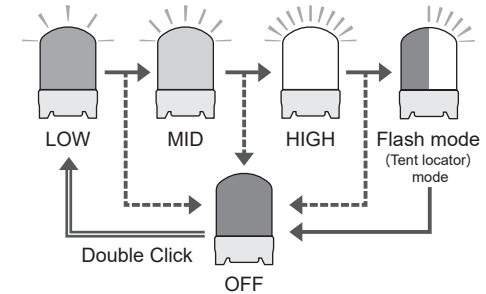
※ This product is designed to prevent accidental turn on in your backpack. Double click feature requires 2 consecutive clicks to turn on. 1 click turns on the battery indicator for 3 seconds and click once more to turn on the light.

※ Can be diffused the light by pulling up the shade.

- 1** Click the power button twice within three seconds to turn on the lantern. (⇨⇨)
- 2** After turning on, clicking the power button once will change lighting modes. (⇨)
- 3** After three seconds in any lighting mode, clicking the power button once will turn the light off. (-----⇨)

※ *If power doesn't turn on, troubleshoot the following:

- No battery power → Charge
- Click the power button twice consecutively.
- When charging, the battery indicator doesn't light → USB cable may be damaged. Try using an alternative cable.

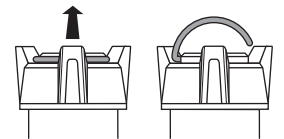


Flash mode(Tent locator)mode

Slow strobe mode to alert others of your location

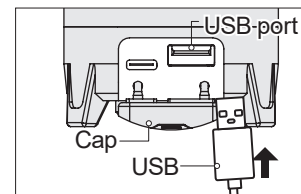
○ Using the hanging hook

By lifting up the hanging hook on the battery cap, this lantern can be hung in various places, such as your campsite or inside your tent.

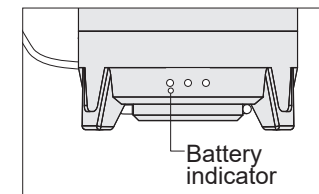


○ Charging an electronic device

This product can share power to your USB chargeable devices, such as smart phone and rechargeable headlamp. (*May not share power depending on products.) After charging other devices with this product, lighting time will be shorter.

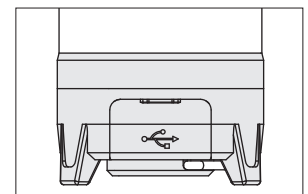


- 1** Open the USB port cap and connect the USB cable to the device.



- 2** Starts charging automatically and the battery indicator turns on.
※ May not start charging automatically. In this case, click the power button once.

3



- 3** When the device is fully charged, the indicator turns off. Remove the cable and close the USB port cap.