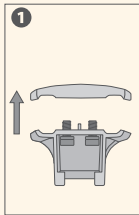
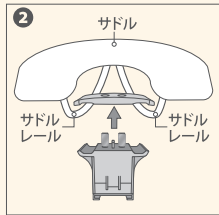


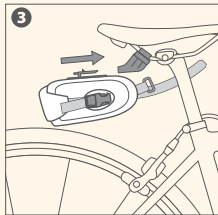
取付方法



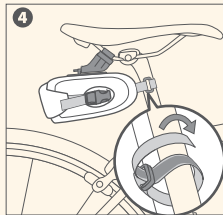
付属のマウントの
上部を分離します。



マウントをサドルのレールを
挟み込むように取り付けます。



レールに取り付けたマウント
に本製品を取り付けます。



テープを図のようにシートポ
ストに固定します。

⚠ 取り扱いのご注意

- ・本製品は高い防水性を持ちますが、完全防水ではありません。
- ・自転車及びサドルの形状によって取り付けできない場合があります。
- ・耐荷重を超える重量のものを入れないでください。
- ・取り付け後、運転に支障がないか必ず確認してください。
- ・泥などの汚れが付いたまま使用しないでください。擦れにより車体に傷がつく場合があります。

■仕様

主素材：210 デニール・ナイロン・タフタ [ウレタン・コーティング]

耐荷重：3.0kg