

32-449-1507

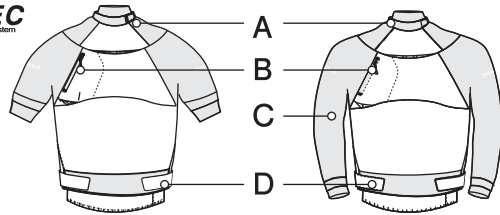


mont-bell

Paddling Jacket Series

生地に防水透湿性に優れたドライテック®を使用し、防水性と動きやすさを両立した、セミドライジャケットです。

DRYTEC
Vapor Transmission System



A 水の浸入を防ぐダブルシール構造

襟は内側に2.5mm厚のネオプレンガasket、外側にベルクロ調整式のネオプレンカフを備えた二重構造です。

B 胸ポケット

ライフジャケットを着用した時でもアクセスできます。内側にキーリッシュ付き。

C 立体裁断 (ロングスリーブのみ)

肘には立体裁断を施し、パドルリング時の激しい動きにも対応します。

D 水の浸入を防ぐサンドイッチ構造

ウエスト部は内側に生地を設け、外側にベルクロで調節できる幅広のネオプレンを用いた二重構造です。



警告 空気抜きはなぜ必要

**着用の際、水に浸かって中の空気をできるだけ出し切る
“空気抜き”を必ず行ってください。**

これを怠ると、体勢が崩れて横倒しになったとき浮力が邪魔をして素早く起き上がれないばかりか、沈没時には足が水面に浮き、上体が水の中に沈んで息ができなくなる、といった危険な状態になることがあります。

32-449-1507

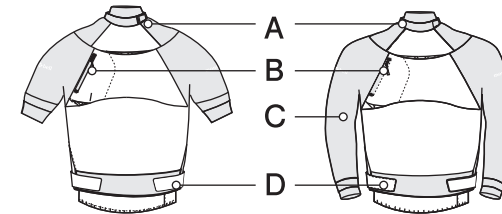


mont-bell

Paddling Jacket Series

Made with Montbell's original waterproof/breathable fabric, Drytec. These semi dry jackets are easy to move around in and highly waterproof.

DRYTEC
Vapor Transmission System



A Double sealed construction

B Chest pocket

C Slightly articulated arms (long sleeve only)

D Sandwich construction



Warning Must vent before use

When putting on this product, immerse yourself in water and vent as much air as possible.

If enough air is not vented from this product, unvented air can potentially obstruct your ability to swim and your ability to right yourself. In serious cases, unvented air can become buoyant causing your head and chest to submerge, which can potentially lead to drowning.