

# mont·bell

## 取扱説明書 (各モデル共通)

# アルパインカーボンポール用 ストッパー (交換用)

### Stoppers for Alpine Carbon Pole

この度はお買いあげいただき、誠にありがとうございます。この取扱説明書 (以下「本説明書」といいます) は本製品の正しい取扱方法を説明しています。ご使用前に本説明書をよくお読みいただき、正しい使用方法をご確認ください。

なお、ご不明な点等ございましたら、販売店もしくは (株) モンベル カスタマー・サービスまでお問い合わせください。本説明書は大切に保管してください。

## ■ 特長

本製品はモンベル製のツイストロック・システムを搭載したアルパインカーボンポールシリーズ専用の交換用ストッパーです。

※2017年以前のモデルには対応しません。

対応ポールの詳細は弊社WEBサイトをご覧ください。

※他社製品には使用できません。

## ■ 安全上の注意 **必ずお読みください**

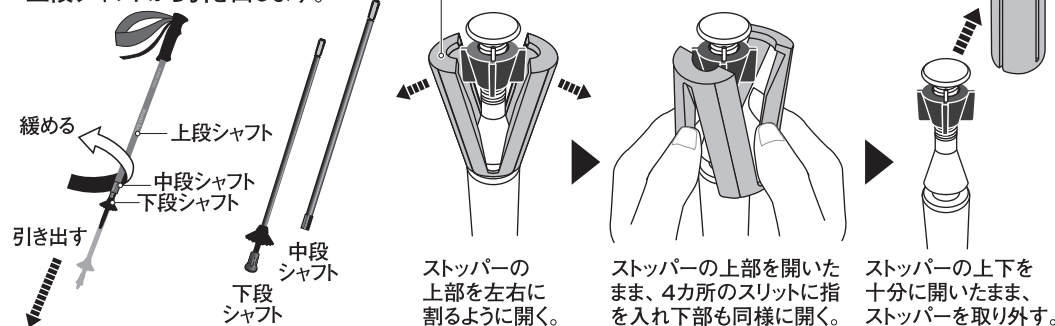
**注意** 人が傷害を負ったり物的損害の発生が想定される内容です。

- ストッパー部に潤滑油等を使用しないでください。確実な固定が得られず、転倒などの原因となり危険です。
- 本製品はお子さまの手の届かないところに保管してください。
- 本製品をお子さまが誤って飲み込まないように注意してください。

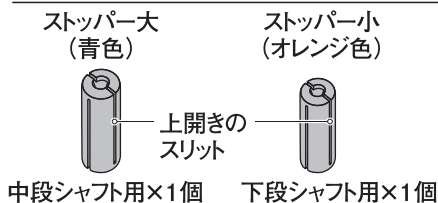
## ■ 交換方法 **※ポール本体の取扱説明書を併せてご覧ください。**

ストッパーが磨滅したり、汚れたりすることでポールに十分な固定力が無くなった際に交換してください。

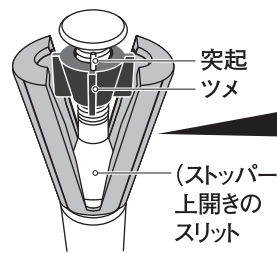
- ① ポールの下段シャフトを反時計回りに回して緩め、中段シャフトから引き出します。中段シャフトも同様に、上段シャフトから引き出します。
- ② 中段シャフトと下段シャフトから古いストッパーを取り外します。



## ■ 各部の名称



- ③ 新しいストッパーを②の逆の手順で中段、下段シャフトに取り付けます。

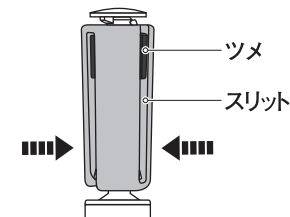


黒い部品の4か所のツメのうち、1か所に突起があります。突起とストッパーの上開きのスリットの位置を合わせてください。

※位置が合わないとストッパーが正しく機能しません。

ストッパーの対応に注意してください。  
中段シャフト：大 (青色)  
下段シャフト：小 (オレンジ色)

- ④ ストッパーの4か所のスリットに黒いパーツのコバが図のようにぴったりはまっていることを確認してください。はまっていない場合は、ストッパーを指ではさみ、中心へ向かって押しします。



- ⑤ 下段シャフトを中段シャフトに差し込み、下段シャフトを時計回りに回して固定します。中段シャフトも同様に上段シャフトへ差し込み、時計回りに回して固定します。



- ⑥ ポールに体重をかけ、確実に固定できる状態に改善されたことを確認してください。

中段シャフトと下段シャフトを反時計回りに回して収納し、時計回りに回して固定します。緩めた状態だとシャフトが脱落する恐れがあります。



交換しても改善が見られずシャフトが固定できない場合は、シャフト内部が汚れている等、他の原因が考えられます。下記弊社カスタマー・サービスまでお問い合わせください。

## ■ 保管方法

- 直射日光の当たらない風通しの良い場所で保管してください。
- 火のそばや暖房器具のそばなどの高温になる所に置かないでください。変形や損傷の原因になります。

## ■ 廃棄方法

- 廃棄方法はお住まいの自治体の収集方法に従ってください。

## ■ アフターサービス

お買い求めいただきました本製品は万全を期して製造しておりますが、万一不備な点がございましたら、お買い求めいただいた販売店、もしくは下記の弊社窓口までご連絡ください。製造上の欠陥による不具合の場合は無償で交換させていただきます。なお、修理、交換等の要否につきましては、弊社の裁量にて判断させていただきます。

なお、以下のような原因での破損、不良につきましては保証いたしませんのでご了承ください。

- 本製品の誤った使用方法によるもの
- 間違ったお手入れ、保管方法、経年変化による素材劣化
- 乱暴な取り扱いによるもの
- その他、製造上の欠陥以外の原因によるもの

破損時は弊社にて診断をして、修理が可能な場合はご要望により有償にて修理させていただきます。

## ■ 仕様・サイズ

品番：1124750 品名：アルパインカーボンポール用ストッパー(交換用)

## ■ その他

本製品の仕様、デザインは予告なく変更されることがあります。また、重量などのスペックには誤差が生じる場合があります。

# mont-bell

## User's Manual

# Stoppers

# for Alpine Carbon Pole

### Stoppers for Alpine Carbon Pole

Thank you for purchasing this product. Before using, please carefully read this manual for instructions on the proper care and usage of this product.

If you have any questions regarding this product, please contact Montbell Customer Service or the store of original purchase. Keep this manual for future reference.

### Features

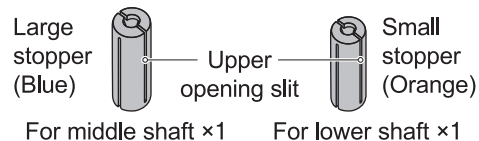
These are replacement stoppers for the twist locking Alpine Carbon series of trekking poles.

\*Not compatible with models made before 2017.

Please see website for compatibility details.

\*Only compatible with Montbell trekking poles.

### Components



### Safety Warnings! Please read carefully.

**CAUTION!** Under certain conditions, use of this product can result in injury or property damage.

○ Do NOT apply lubricants to the stoppers. If the shaft is not properly locked, the shaft can come apart or slide closed during use and result in a falling accident.

○ Store out of the reach of children.

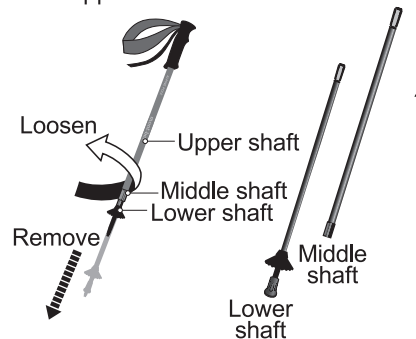
○ Stoppers are a choking hazard for small children.

### Directions

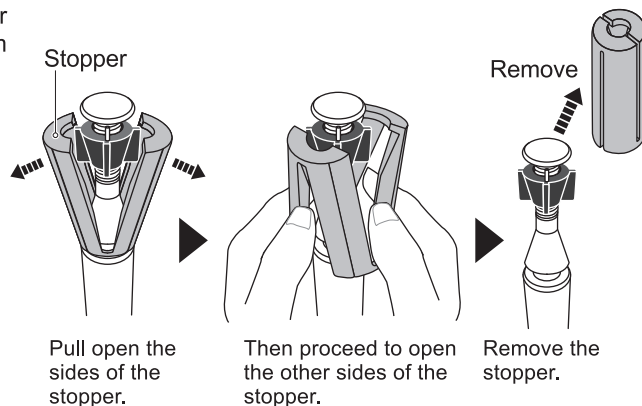
※ Please also reference the user's manual included with your trekking pole.

**Stoppers may not perform as intended and require replacement if they become too worn or caked with dirt or other debris.**

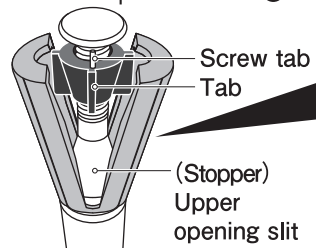
① Turn the lower shaft counterclockwise to loosen and remove from the middle shaft. Do the same for the middle shaft removing it from the upper shaft.



② Remove the old stopper from the middle and lower shaft.



③ To replace the new stopper onto the middle and lower shaft, follow the reverse procedure in ②.

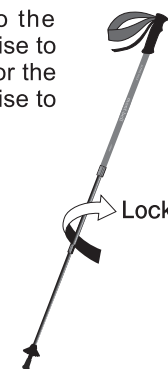


Find a tab which is aligned with the screw tab. Adjust the aligned tab to the upper opening slit.

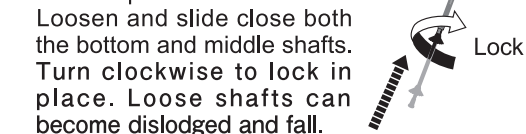
※ The stopper will not function properly if the tab isn't aligned correctly.

**Stopper Size**  
Middle shaft : Large stopper (Blue)  
Lower shaft : Small stopper (Orange)

⑤ Insert the lower shaft into the middle shaft and turn clockwise to lock in place. Do the same for the middle shaft and turn clockwise to lock in place.



⑥ Place your weight on the pole to see that the stoppers are performing as intended and have securely locked the shafts in place. Loosen and slide close both the bottom and middle shafts. Turn clockwise to lock in place. Loose shafts can become dislodged and fall.



After replacing the stoppers and the pole still isn't locking securely, there may be another cause, such as dirt or debris on the inside of the pole. Please contact Montbell Customer service.

### Storage

- For long term storage, store in a well ventilated, cool, dry place away from direct sunlight.
- To prevent deforming and damage, do NOT store near heat sources.

### Disposal

- Please follow local regulations regarding waste disposal.

### Warranty

Montbell's warranty covers all defects in materials and workmanship to the original owner, for the lifetime of the product. If a product ever fails due to a manufacturing defect, Montbell will repair or replace the product at its discretion. This warranty does not cover damage(s) caused by accident, improper care, negligence, misuse, alterations or normal wear and tear.

Damage(s) not covered under warranty will be repaired at a reasonable rate.

If you would like to make a warranty inquiry, please contact Montbell Customer Service or the store of original purchase.

### Specifications

Style# : 1124750

Name : Stoppers for Alpine Carbon Pole

All product specifications and design are subject to change without prior notice. Actual product specifications may vary.

mont-bell Co.,Ltd.

2-2-2 Shinmachi, Nishi-ku, Osaka 550-0013 JAPAN  
www.montbell.com